

Bahçelerden evinize yayılan mutluluk...  
*Happiness flows into your home from the gardens...*

**REFERANS**  
— BEYLİKDÜZÜ —

**kilerGYO**  
KILER GAYRİMENKUL YATIRIM ORTAKLIĞI







# Sizin için mutluluğun resmini inşa ediyoruz.

Bahçelerden hayatınıza yayılan mutluluğu ailenizle yaşamanızı...  
Kameriyelerde komşuluğun keyfini paylaşmanızı...  
Dalından kopardığınız meyve ile tazelenmenizi...  
Havuzlar, çocuk oyun alanları, bisiklet yolları ve yemyeşil bahçelerde her adımda sürprizlerle karşılaşmanızı...  
Huzur veren su sesiyle, çiçeklerin mis gibi kokusuyla yaşamanızı hayal ettik.

Yaşam boyu sürecek bir mutluluğu Referans Beylikdüzü projemizle hayata geçiriyoruz.

*We are building the picture of happiness.*

*We see you enjoy the happiness flowing into your home from the gardens...*

*Savor neighborhood moments at the pergolas...*

*Rejuvenate with fruits plucked straight from branches...*

*Enjoy the little moments with swimming pools, playgrounds for kids, and greener than green gardens...*

*Feel alive with the calming sound of water, the alluring scent of flowers...*

*We are building a lifetime of happiness at Referans Beylikdüzü.*













Bahçeleri  
evinizin içine taşıdık.

*We've brought gardens into your home.*



















## Ailece keyifli zamanlar

Ailenizle birlikte keyifli anlar geçirmenizi sağlayacak tüm detaylar Referans Beylikdüzü'nde...

*Lovely family times*

*You'll find all the little things you need for lovely moments with your family at Referans Beylikdüzü...*



# Büyük bahçelerde büyük mutluluklar

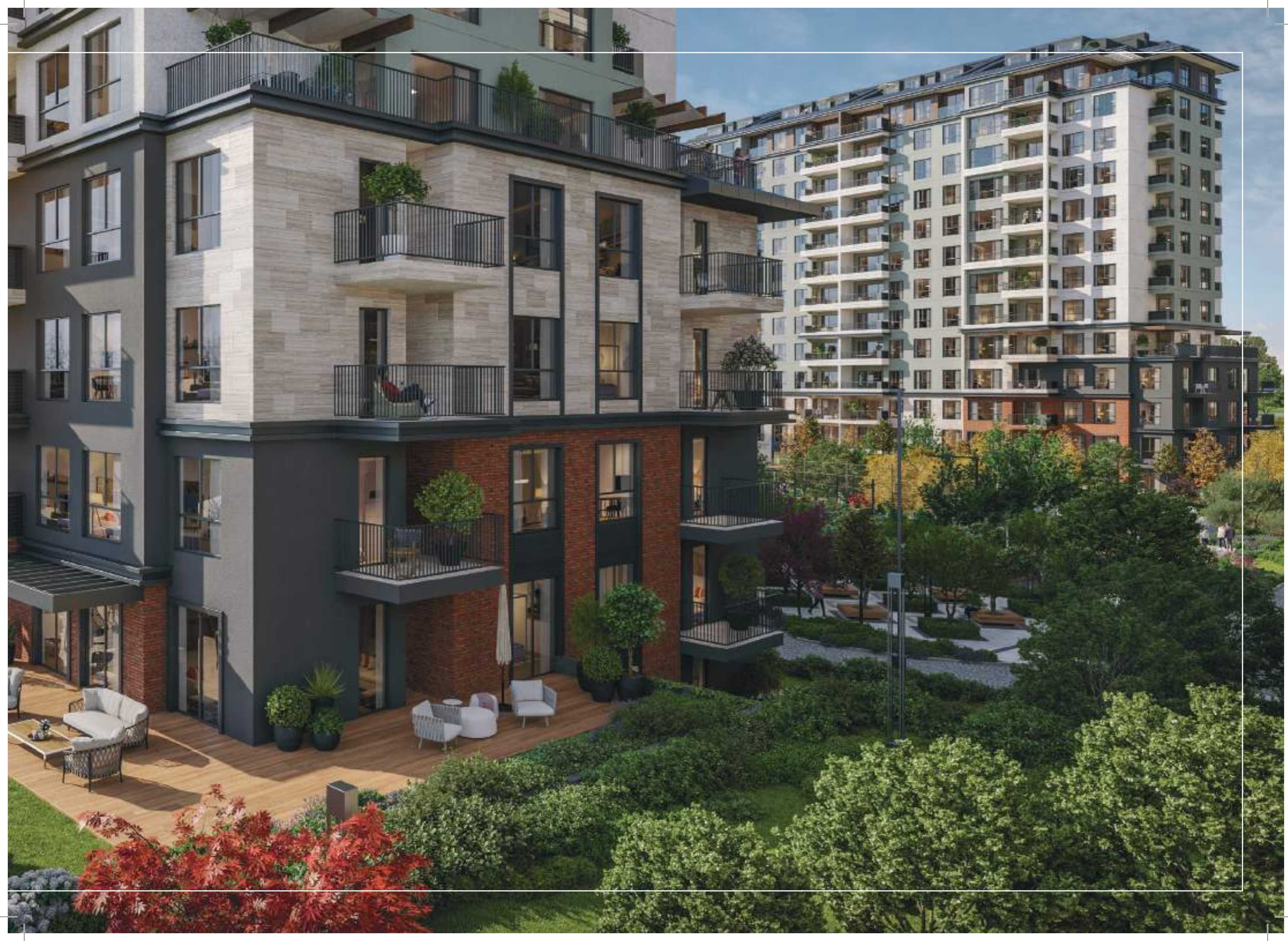
Referans Beylikdüzü'nde bahçelere adım attığınızda, mis gibi çiçek kokuları ve yeşilin her tonu sizi çevreleyecek. Sizin için zaman anlamını yitirecek, duyguların en duru haliyle hayatı en keyifli şekilde yaşayacaksınız.

*Great gardens bring  
great happiness*

*The alluring scents of flowers and all shades of green await you in the gardens at Referans Beylikdüzü. You will lose track of time and get lost in the purest emotions, feeling life to the fullest.*



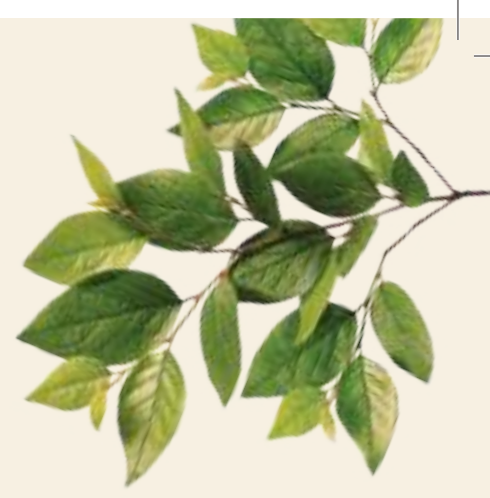












## Mavilikler arasından dođan güneş yeşilin tonlarıyla harmanlanıyor

Gökyüzünün mavisiyle harmanlanan  
yemyeşil bahçelerin verdiği mutluluđu,  
evinize taşıyan Referans Beylikdüzü'nde  
eşsiz anılar biriktireceksiniz.

*The sun is shining through blue skies,  
dancing with the shades of green.*

*Referans Beylikdüzü will lead you to unforgettable  
memories, gracing your home with the bliss of green  
gardens adorned with blue skies.*



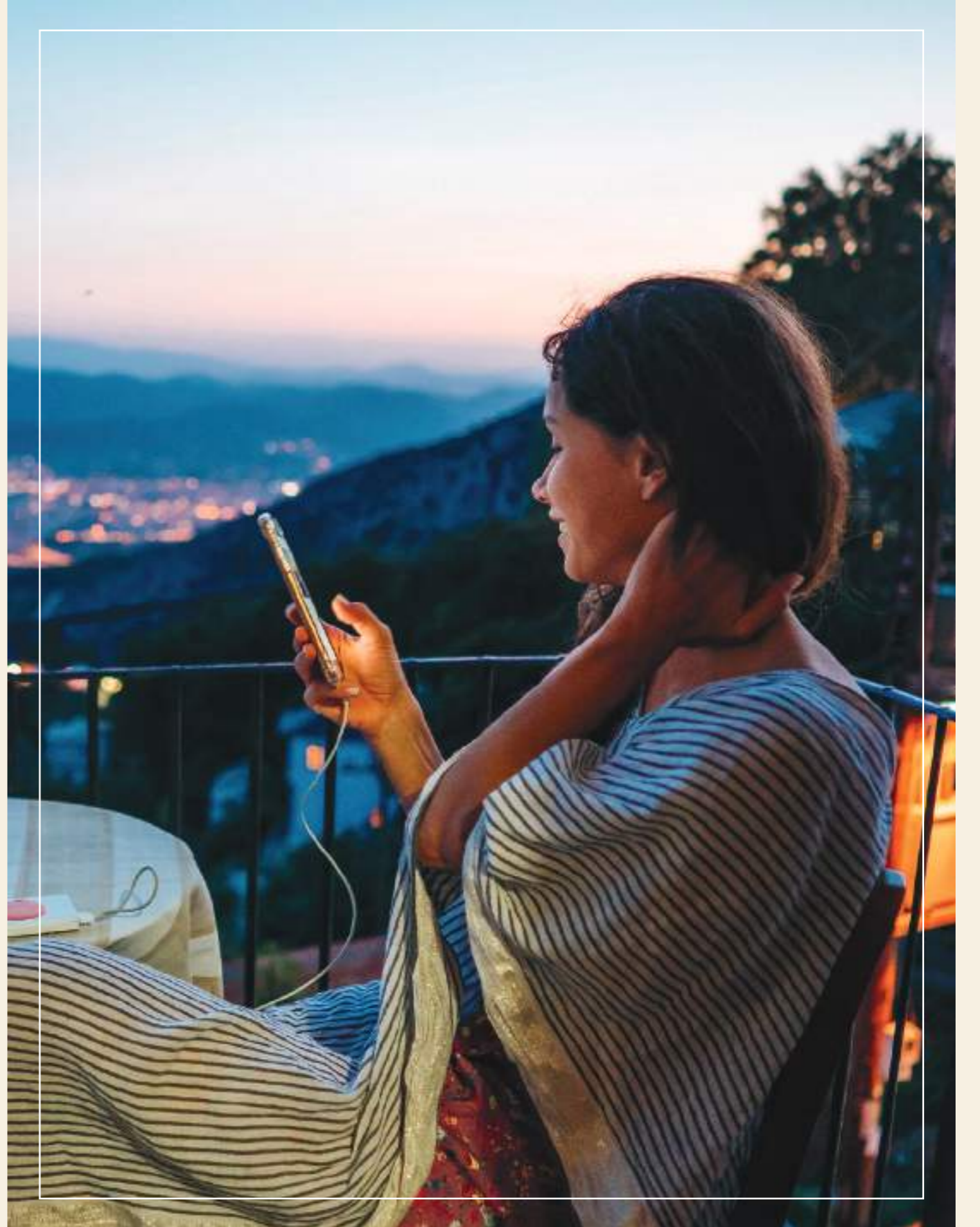


## Gündüz güneşin, gece yıldızların ışıǰıyla yaşıanan hayaller

Özel teras bahçeleriyle yemyeşil bir doğa  
ve gökyüzü evinize taşınyor.  
Müstakil yaşamın keyfini çıkarın.

*Dreamy moments under the sun and  
under the stars*

*The green of nature and the blueness of the skies have been  
brought into your home with the unique terrace gardens.  
Enjoy an individual lifestyle.*



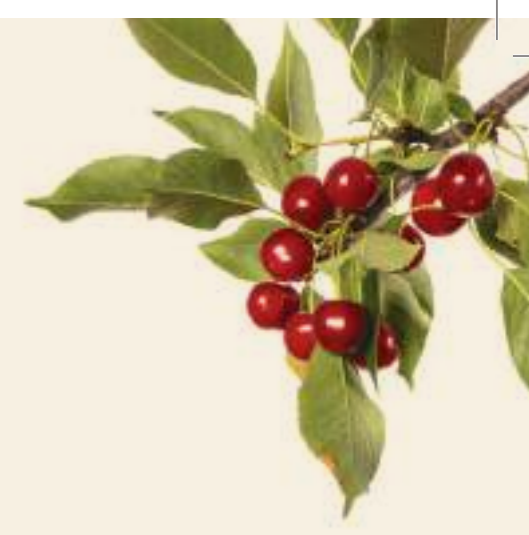












## Mimaride insan ve doęa uyumu

Mimarisiyle ön plana çıkan ve mühendislik uygulamalarında son teknolojiler kullanılarak gerçekleştirilen Referans Beylikdüzü, insan hayatını doğayla bütünleştiriyor.

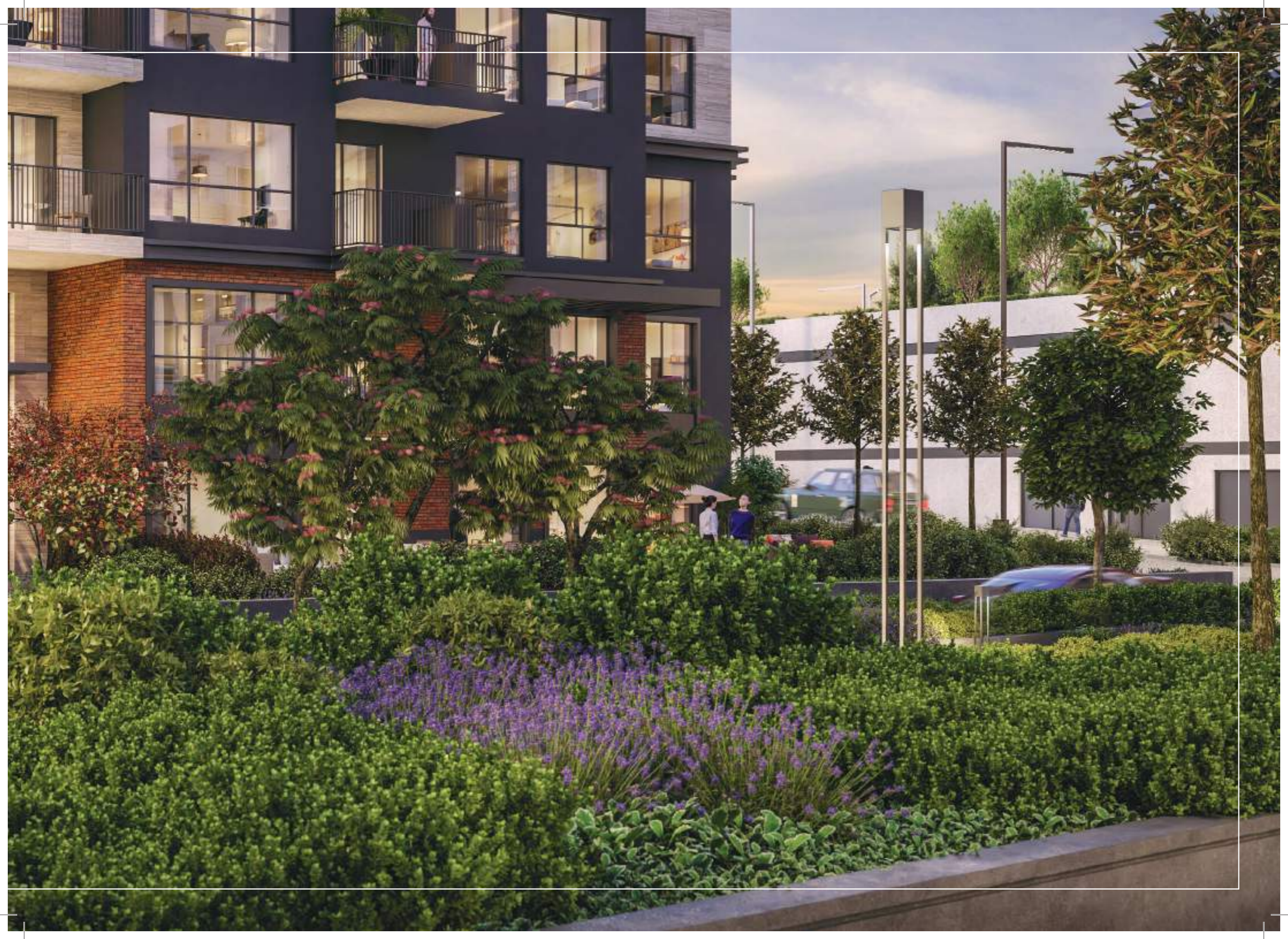
*Harmony of humans and nature  
in architecture*

*Referans Beylikdüzü uses the latest technologies to tune human lifestyles with nature with its striking architecture.*













# Benzersiz bahçelerle

*A healthy and relaxed life with unique gardens...*

## Lavanta Bahçeleri

Lavanta bahçelerimizden etrafa yayılan mis gibi kokular size ve ailenize huzur verecek.

### *Lavender Gardens*

*The delightful scents arising from our lavender gardens will fill you and your family with a sense of serenity.*



## Zeytin Bahçeleri

Geçmişten gelen kadim değerler, zeytin bahçelerimiz ile geleceğinizi inşa edecek.

### *Olive Gardens*

*We are building your future on the ancient values of the past captured in the olive gardens.*





sağlıklı ve huzurlu bir hayat...



## Zen Bahçeleri

Özel olarak tasarlanmış zen bahçelerinde gezintiye çıkmak bedeninize ve ruhunuza iyi gelecek.

### *Zen Gardens*

*Rejuvenate your body and your soul strolling through dedicated zen gardens.*



## Meyve Bahçeleri

Dalından kopardığınız her meyve ile biraz daha tazeleneceksiniz.

### *Orchards*

*Feel refreshed with each bite from the fruits you pluck directly from our trees.*





## Hayatı güzel kılan sürprizler

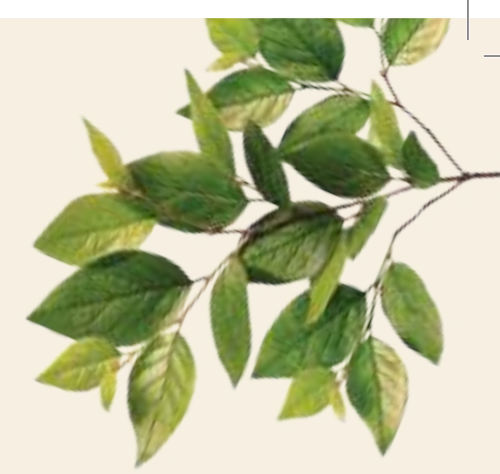
Bahçelerimizde her adımda yeni bir sürpriz ile karşılaşacak, ailenizle birlikte her anın keyfini dolu dolu yaşayacaksınız.

*Surprise moments of bliss*

*Discover more surprises in our gardens to fully relish each moment with your family.*







## Sağlıklı ve zinde bir hayata açılan kapı

Referans Beylikdüzü'nde ailenizle birlikte hayatınıza zindelik katacaksınız. Yemyeşil parkurlarda yürüyebilecek, bisiklete binebilecek ya da fitness salonunda spor yapabileceksiniz.

### *Gate to a healthy and fit life*

*Start life anew with your family with the active lifestyle at Referans Beylikdüzü.*

*Go jogging or biking among the green paths or complete your routine at the gym.*





## Ailenizin ve çocukların oyun neşesi

Mutluluk çocukların gözünden dünyaya yayılan bir neşenin kaynağıdır. Bizim sorumluluğumuz ise onları güvenle büyütebileceğimiz, yüzlerinden gülümsemenin eksik olmadığı bir yaşam alanı tasarlamaktır.

*Fun games with your family and your children*

*The happiness of a child is a source of happiness for the world.  
Our responsibility is to design safe living areas for children where  
the smiles on their faces will never fade.*

















## Ferah yařamlar için geniş alanlar

Referans Beylikdüzü'nde 2+1'den 5+1'e kadar her zevke hitap eden dairelerimize büyük bahçe alanları, geniş balkon ve teras bahçelerimizle yeşili taşıdık. Ferah ve nefes aldırın alanların yaşamınıza kattığı değer evinizin her köşesinde kendini hissettirecek.

### *Spacious areas for a spacious life*

*Referans Beylikdüzü includes flats with 2 (2+1) to 5 (5+1) bedrooms for different needs and large gardens, spacious balconies, and terrace gardens that bring greenness into your home. You will feel special in every nook and corner of your home with the spacious and fresh living areas.*











# Güneş evinizin değişmez sakini

*The sun will decorate your walls  
throughout the day*











Her güne huzurla  
uyanacaksınız

*You will wake up refreshed every morning*











# Estetik ve fonksiyonel tasarım

*Aesthetic and functional design*











Her detaya  
yansıyan şıklık

*Elegance in all details*









# Konumuyla hayatınıza konfor, zamanınıza deęer

Referans Beylikdüzü'nde, birkaç adımda yaşamın tam merkezindesiniz. Projenin, seçkin eğitim kurumları, gözde alışveriş ve kültürel aktivite merkezleri, hastane ve sağlık kuruluşlarına yakınlığı sayesinde hayat kaliteniz artacak.

*Ideal location for a relaxing and  
valuable life*

*At Referans Beylikdüzü, the heart of the city is just steps away.  
The project will boost your quality of life with distinguished  
education institutions, popular shopping and cultural activity  
centers, hospitals and health care institutions nearby.*







E-5  
TEM

5 DK

- Haramidere Kavşağı **2 km**
- Yaşar Acar Fen Lisesi **3 km**
- Torium AVM **4 km**
- West İstanbul Marina **4 km**
- Medilife Beylikdüzü Hastanesi **4 km**
- Acibadem Beylikdüzü Cerrahi Tıp Merkezi **4 km**
- Beykent Üniversitesi Beylikdüzü Yerleşkesi **5 km**
- İstanbul Üniversitesi Avcılar Kampüsü **5 km**
- Cerrahpaşa Tıp Fakültesi **5 km**

- Marmara Park AVM **5 km**
- Beylikdüzü Yaşam Vadisi **6 km**
- Beykent Üniversitesi Hastanesi **7 km**
- TÜYAP Fuar ve Kongre Merkezi **8 km**
- Avcılar Gişeler **8 km**
- Yavuz Sultan Selim Köprüsü **10 km**
- ALKEV Özel Okulları **15 km**
- Hadımköy Gişeler **16 km**

- **2 km** from Haramidere Junction
- **3 km** from Yaşar Acar Science High School
- **4 km** from Torium Shopping Mall
- **4 km** from West Istanbul Marina
- **4 km** from Medilife Beylikdüzü Hospital
- **4 km** from Acibadem Beylikdüzü Surgical Outpatient Clinic
- **5 km** from Beykent University, Beylikdüzü Campus
- **5 km** from Istanbul University, Avcılar Campus
- **5 km** from Cerrahpaşa Faculty of Medicine

- **5 km** from Marmara Park Shopping Mall
- **6 km** from Beylikdüzü Valley of Life
- **7 km** from Beykent University Hospital
- **8 km** from TÜYAP Fair, Convention and Congress Center
- **8 km** from Avcılar Toll Booths
- **10 km** from the Yavuz Sultan Selim Bridge
- **15 km** from ALKEV Private Schools
- **16 km** from Hadımköy Toll Booths



BEYLİKDÜZÜ

ARNAVUTKÖY

KARADENİZ

YSS.KÖPRÜSÜ

MASLAK

BEYKOZ

REFERANS  
BAHÇEŞEHİR

BAĞCILAR

FSM.KÖPRÜSÜ

15 TEMMUZ Ş.  
KÖPRÜSÜ

KADIKÖY

REFERANS  
KARTAL  
Towers

BEYLİKDÜZÜ

BAKIRKÖY

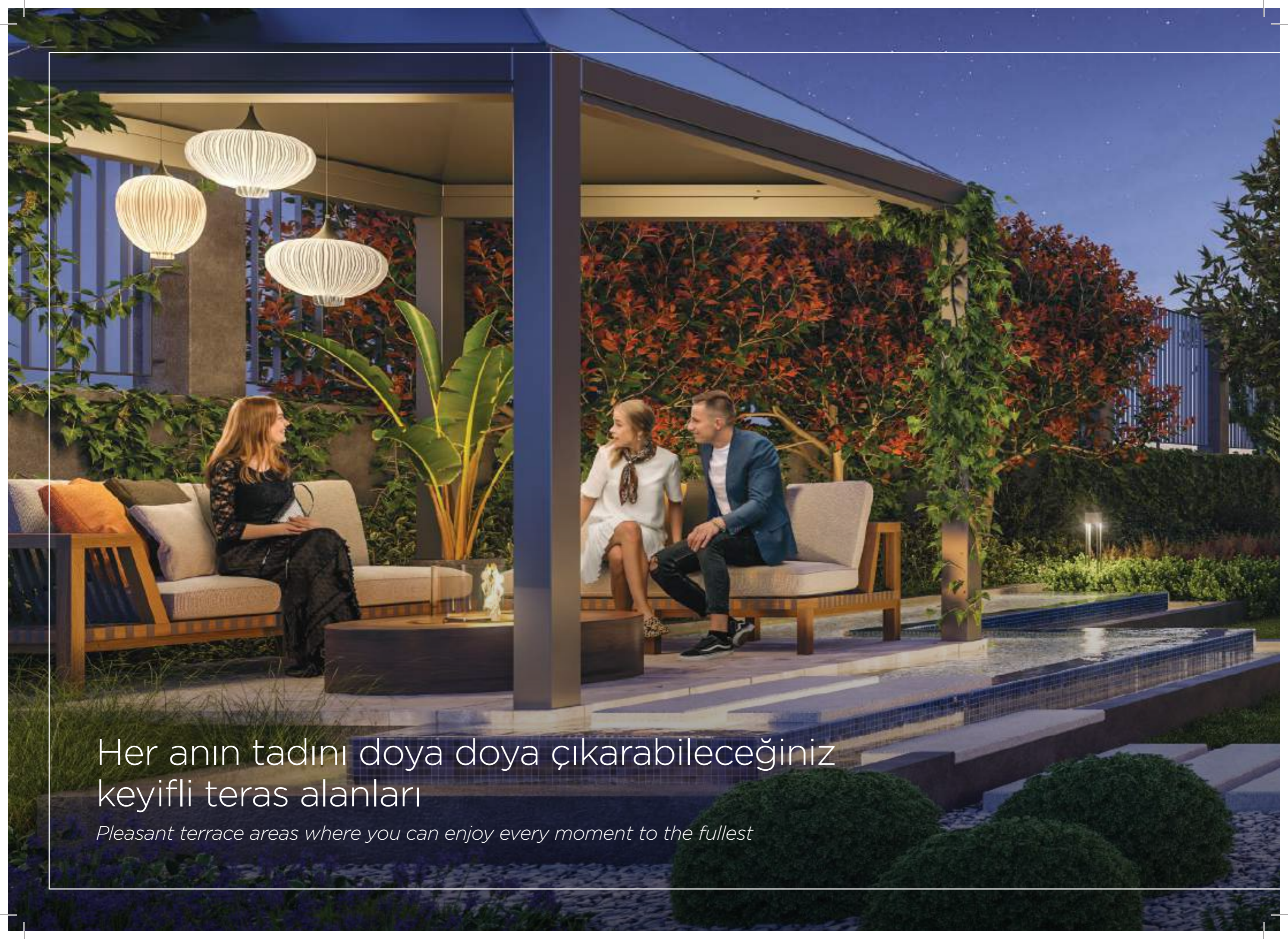
MARMARAY

KARTAL

IDO  
AVCILAR

MARMARA DENİZİ

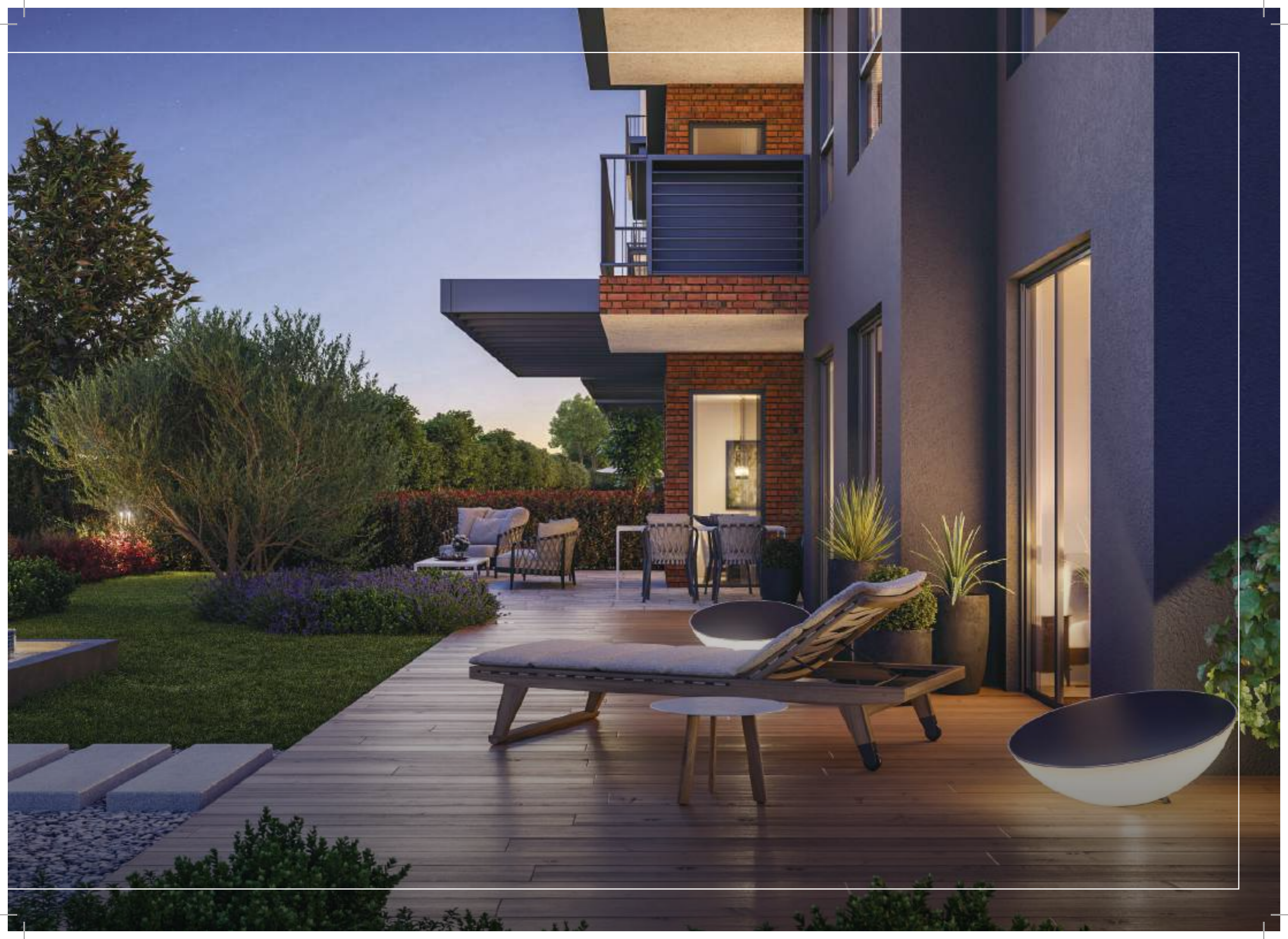




Her anın tadını doya doya çıkarabileceğiniz  
keyifli teras alanları

*Pleasant terrace areas where you can enjoy every moment to the fullest*














## Hayatın keyfi ailenizle ve dostlarınızla güzel

Sosyal alanlarımızda, kafelerde ve  
kameriyelerimizde unutulmaz hatıralar  
biriktireceksiniz.

*Life is better with friends and family*

*Make valuable memories at our social facilities, cafés and  
pergolas.*





## Keyifli anlar yaşayacağınız sosyal alanlarımız

- Açık havuz
- Kapalı havuz
- Fitness salonu
- Basket sahası
- Bisiklet yolu
- Kameriyeler
- Türk Hamamı
- Sauna
- Yansıma havuzları
- Meyve bahçesi
- Çocuk oyun alanları
- Kafe

Kapalı otopark ve güvenlik hizmetleriyle Referans Beylikdüzü'nde huzur ve mutluluğunuz hiçbir zaman kesintiye uğramayacak.

### *Social facilities for enjoyable moments*

- *Outdoor swimming pool*
- *Indoor swimming pool*
- *Fitness center*
- *Basketball court*
- *Bike path*
- *Pergolas*
- *Turkish Bath*
- *Sauna*
- *Reflecting pools*
- *Orchard*
- *Playgrounds*
- *Cafés*

*Feel free to relax and cherish the peace with the indoor parking lot and security services at Referans Beylikdüzü.*

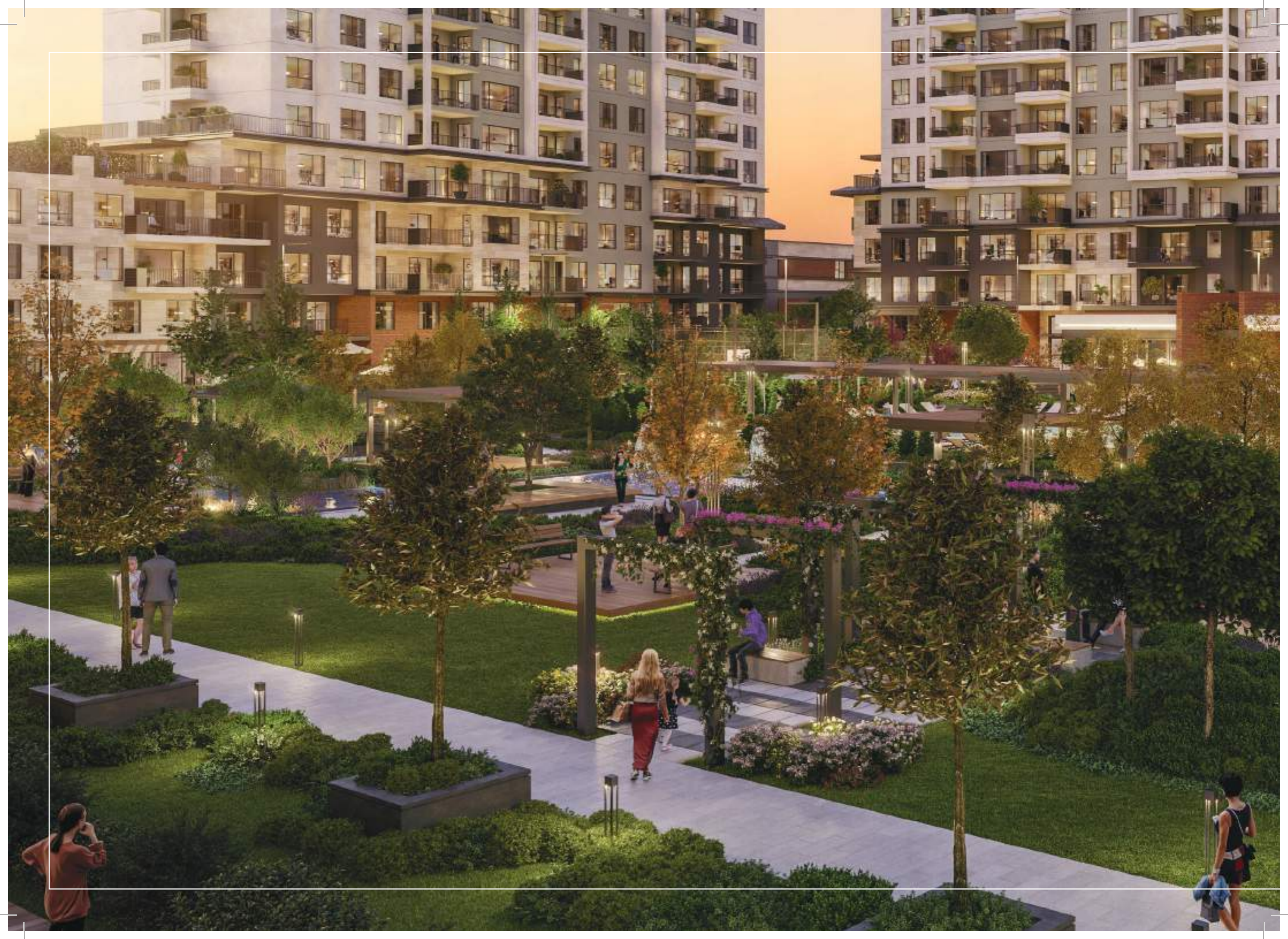






**REFERANS**  
— BEYLİKDÜZÜ —





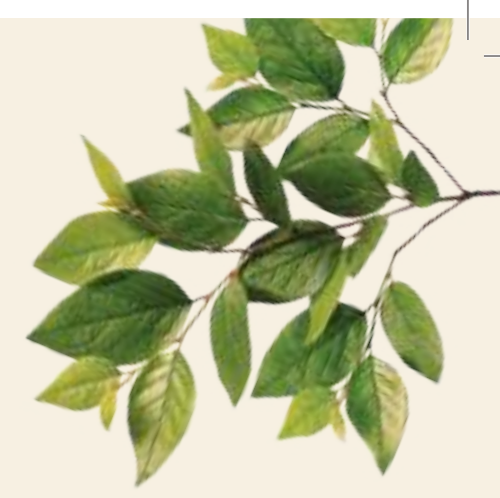












## Tüm ihtiyalarınız yanı başınızda

Yürüme mesafesinde yer alan kafe,  
restoran, market ve mağazalarla günlük  
ihtiyalarınızı eksiksiz karşılayacaksınız.

*Everything you need within your reach*

*You have everything you need here with cafés, restaurants,  
markets and shops all within walking distance.*







REFERANS  
BEYLİKDÜZÜ

kiler GYO

REFERANS BEYLİKDÜZÜ







# Vaziyet Planı

## Layout Plan

- 1- Lounge  
*Lounge*
- 2- Açık havuz  
*Outdoor swimming pool*
- 3- Çocuk oyun alanı  
*Children's playground*
- 4- Spor sahası  
*Sports field*
- 5- Site girişi  
*Site's gate*
- 6- Ticaret aksı  
*Commercial units*
- 7- Lavanta ve zeytin bahçesi  
*Lavender and olive garden*
- 8- Zen bahçesi  
*Zen Garden*
- 9- Havuzlu bahçe  
*Water garden*
- 10- Yansımaya havuzu/gölet  
*Reflection pool / Pond*
- 11- Kreş  
*Kindergarten school*
- 12- Meyve bahçesi  
*Orchards*
- 13- Meydan platform  
*Meydan platform*
- 14- Sosyal tesis  
*Social facility*







# Örnek Daire Planları

*Sample Apartment Layouts*



## 2+1 A

Yaşam Mahali - <i>Living Space</i>	24,1 m <sup>2</sup>
Hol/Antre - <i>Hallway/Entrance</i>	7,6 m <sup>2</sup>
Ebv. Yatak Odası - <i>Master Bedroom</i>	13,5 m <sup>2</sup>
Yatak O. - <i>Bedroom</i>	11,1 m <sup>2</sup>
Genel Banyo - <i>Bathroom</i>	4,7 m <sup>2</sup>
Balkon - <i>Balcony</i>	5,6 m <sup>2</sup>
Net Alan - <i>Net Area</i>	61 m <sup>2</sup>
Net A. + Balkon - <i>Net A. + Balcony</i>	66,6 m <sup>2</sup>
SATIŞ BRÜT ALANI - <i>GROSS AREA</i>	94,7 m <sup>2</sup>



## 2+1 B

Salon - <i>Living Room</i>	28,6 m <sup>2</sup>
Mutfak - <i>Kitchen</i>	9,7 m <sup>2</sup>
Ebv. Yatak Odası - <i>Master Bedroom</i>	16,7 m <sup>2</sup>
Ebv. Banyo - <i>Master Bedroom's Bathroom</i>	3,8 m <sup>2</sup>
Yatak Odası - <i>Bedroom</i>	11,1 m <sup>2</sup>
Genel Banyo - <i>Bathroom</i>	4,2 m <sup>2</sup>
Çamaşır Nişi - <i>Laundry Closet</i>	0,6 m <sup>2</sup>
Balkon - <i>Balcony</i>	9,6 m <sup>2</sup>
Antre/Hol - <i>Hallway/Entrance</i>	9 m <sup>2</sup>
Net Alan - <i>Net Area</i>	83,7 m <sup>2</sup>
Net A. + Balkon - <i>Net A. + Balcony</i>	93,3 m <sup>2</sup>
SATIŞ BRÜT ALANI - <i>GROSS AREA</i>	134,2 m <sup>2</sup>







Dubleks Alt Kat / Duplex Lower Floor



Dubleks Üst Kat / Duplex Upper Floor

## 2+1 A

### Bahçe Dupleks

*Garden Duplex Apartment*

#### Dubleks Alt Kat / Duplex Lower Floor

Yaşam Mahali - <i>Living Space</i>	34,9 m <sup>2</sup>
Antre/Merdiven - <i>Hallway/Entrance</i>	5,3 m <sup>2</sup>
Genel Banyo - <i>Bathroom</i>	2,9 m <sup>2</sup>
Teras - <i>Terrace</i>	18 m <sup>2</sup>

#### Dubleks Üst Kat / Duplex Upper Floor

Ebv. Yatak Odası - <i>Master Bedroom</i>	17 m <sup>2</sup>
Ebv. Banyo - <i>Master Bedroom's Bathroom</i>	3,9 m <sup>2</sup>
Yatak Odası - <i>Bedroom</i>	10,8 m <sup>2</sup>
Suit Banyo - <i>Bathroom</i>	4 m <sup>2</sup>
Çamaşır Nişi - <i>Laundry Closet</i>	0,5 m <sup>2</sup>
Hol/Merdiven - <i>Hallway/Staircase</i>	5 m <sup>2</sup>

Net Alan - <i>Net Area</i>	84,3 m <sup>2</sup>
Net A. + Teras - <i>Net Area + Terrace</i>	102,3 m <sup>2</sup>
SATIŞ BRÜT ALANI - <i>GROSS AREA</i>	139,5 m <sup>2</sup>



## 3,5+1 A

Salon - <i>Sitting Room</i>	34,8 m <sup>2</sup>
Mutfak - <i>Kitchen</i>	11,1 m <sup>2</sup>
Ebv. Yatak Odası - <i>Master Bedroom</i>	19,3 m <sup>2</sup>
Ebv. Banyo - <i>Master Bedroom's Bathroom</i>	3,2 m <sup>2</sup>
Yatak Odası 1 - <i>Bedroom 1</i>	12,1 m <sup>2</sup>
Yatak Odası 2 - <i>Bedroom 2</i>	11,9 m <sup>2</sup>
Hizmetli O. Ban.- <i>Servant's R. with Bathroom</i>	10,2 m <sup>2</sup>
Genel Banyo - <i>Bathroom</i>	4,1 m <sup>2</sup>
Çamaşır Nişi - <i>Laundry Closet</i>	0,9 m <sup>2</sup>
Hol/Antre - <i>Hallway/Entrance</i>	14,3 m <sup>2</sup>
Balkon 1 - <i>Balcony 1</i>	9,7 m <sup>2</sup>
Balkon 2 - <i>Balcony 2</i>	1,8 m <sup>2</sup>
Net Alan - <i>Net Area</i>	121,9 m <sup>2</sup>
Net A. + Balkon - <i>Net A. + Balcony</i>	133,4 m <sup>2</sup>
SATIŞ BRÜT ALANI - <i>GROSS AREA</i>	191 m <sup>2</sup>



## 3+1 B

Salon - <i>Sitting Room</i>	37,8 m <sup>2</sup>
Mutfak - <i>Kitchen</i>	13 m <sup>2</sup>
Ebv. Yatak Odası - <i>Master Bedroom</i>	23,2 m <sup>2</sup>
Ebv. Banyo - <i>Master Bedroom's Bathroom</i>	4,7 m <sup>2</sup>
Yatak Odası 1 - <i>Bedroom 1</i>	13,1 m <sup>2</sup>
Yatak Odası 2 - <i>Bedroom 2</i>	12,6 m <sup>2</sup>
Genel Banyo - <i>Bathroom</i>	5 m <sup>2</sup>
Çamaşır Nişi - <i>Laundry Closet</i>	1,1 m <sup>2</sup>
Hol/Antre - <i>Hallway/Entrance</i>	10,2 m <sup>2</sup>
Balkon - <i>Balcony</i>	6,2 m <sup>2</sup>
Net Alan - <i>Net Area</i>	120,7 m <sup>2</sup>
Net A. + Balkon - <i>Net Area + Balcony</i>	126,9 m <sup>2</sup>
SATIŞ BRÜT ALANI - <i>GROSS AREA</i>	182 m <sup>2</sup>







Dubleks Alt Kat/ Duplex Lower Floor



Dubleks Üst Kat/ Duplex Upper Floor

## 3+1 A1

### Bahçe Dupleks

*Garden Duplex Apartment*

#### Dubleks Alt Kat / Duplex Lower Floor

Salon - <i>Sitting Room</i>	36,9 m <sup>2</sup>
Mutfak - <i>Kitchen</i>	18,4 m <sup>2</sup>
Wc - <i>Half Bathroom</i>	2,3 m <sup>2</sup>
Hol/Merdiven - <i>Hallway/Staircase</i>	9,5 m <sup>2</sup>
Teras - <i>Terrace</i>	37 m <sup>2</sup>

#### Dubleks Üst Kat / Duplex Upper Floor

Ebv. Yatak Odası - <i>Master Bedroom</i>	16,8 m <sup>2</sup>
Ebv. Banyo - <i>Master Bedroom's Bathroom</i>	3,3 m <sup>2</sup>
Yatak Odası 1 - <i>Bedroom 1</i>	11,9 m <sup>2</sup>
Yatak Odası 2 - <i>Bedroom 2</i>	12,4 m <sup>2</sup>
Hol/Merdiven - <i>Hallway/Staircase</i>	5,9 m <sup>2</sup>
Çamaşır Nişi - <i>Laundry Closet</i>	1,1 m <sup>2</sup>
Genel Banyo - <i>Bathroom</i>	4,3 m <sup>2</sup>
Balkon - <i>Balcony</i>	3,m <sup>2</sup>

Net Alan - <i>Net Area</i>	122,8 m <sup>2</sup>
Net A. + Balkon/Teras - <i>N. A.+Balcony/Terrace</i>	162,8 m <sup>2</sup>
SATIŞ BRÜT ALANI - <i>GROSS AREA</i>	219 m <sup>2</sup>



# 4+1 A

Salon - <i>Sitting Room</i>	39,7 m <sup>2</sup>
Mutfak - <i>Kitchen</i>	11,7 m <sup>2</sup>
Ebv. Yatak Odası - <i>Master Bedroom</i>	23,5 m <sup>2</sup>
Ebv. Banyo - <i>Master Bedroom's Bathroom</i>	3,8 m <sup>2</sup>
Yatak Odası 1 - <i>Bedroom 1</i>	12,3 m <sup>2</sup>
Yatak Odası 2 - <i>Bedroom 2</i>	11,8 m <sup>2</sup>
Yatak Odası 3 - <i>Bedroom 3</i>	11,8 m <sup>2</sup>
Genel Banyo - <i>Bathroom</i>	4 m <sup>2</sup>
Çamaşır Nişi - <i>Laundry Closet</i>	1,6 m <sup>2</sup>
Wc - <i>Half Bathroom</i>	2,9 m <sup>2</sup>
Hol/Antre - <i>Hallway/Entrance</i>	14 m <sup>2</sup>
Balkon 1 - <i>Balcony 1</i>	10,2 m <sup>2</sup>
Balkon 2 - <i>Balcony 2</i>	2,2 m <sup>2</sup>

Net Alan - <i>Net Area</i>	137,1 m <sup>2</sup>
Net A. + Balkon - <i>Net Area + Balcony</i>	149,5 m <sup>2</sup>
SATIŞ BRÜT ALANI - <i>GROSS AREA</i>	213 m <sup>2</sup>







## 4,5+1 B

Salon - <i>Sitting Room</i>	38,6 m <sup>2</sup>
Mutfak - <i>Kitchen</i>	11,8 m <sup>2</sup>
Ebv. Yatak Odası - <i>Master Bedroom</i>	22,9 m <sup>2</sup>
Ebv. Banyo - <i>Master Bedroom's Bathroom</i>	5,2 m <sup>2</sup>
Yatak Odası 1 - <i>Bedroom 1</i>	12,6 m <sup>2</sup>
Yatak Odası 2 - <i>Bedroom 2</i>	14,1 m <sup>2</sup>
Yatak Odası 3 - <i>Bedroom 3</i>	13,3 m <sup>2</sup>
Hizmetli O. Ban.- <i>Servant's R. with Bathroom</i>	7,3 m <sup>2</sup>
Genel Banyo - <i>Bathroom</i>	5,6 m <sup>2</sup>
Hol/Antre - <i>Hallway/Entrance</i>	16,5 m <sup>2</sup>
Balkon 1 - <i>Balcony 1</i>	15,3 m <sup>2</sup>
Balkon 2 - <i>Balcony 2</i>	4,m <sup>2</sup>
<hr/>	
Net Alan - <i>Net Area</i>	147,9 m <sup>2</sup>
Net A. + Balkon/Teras- <i>Net A.+Balcony/Terrace</i>	167,2 m <sup>2</sup>
<hr/>	
SATIŞ BRÜT ALANI - <i>GROSS AREA</i>	238 m <sup>2</sup>





# 4,5+1 B

## Bahçe Dupleks

Garden Duplex Apartment

### Dupleks Alt Kat / Duplex Lower Floor

Salon - Sitting Room	35,5 m <sup>2</sup>
Mutfak - Kitchen	17,8 m <sup>2</sup>
Suit Oda - Suite Room	13,9 m <sup>2</sup>
Suit Banyo - Suite Bathroom	3,4 m <sup>2</sup>
Antre/Merdiven - Entrance/Staircase	15,9 m <sup>2</sup>
Wc - Half Bathroom	2 m <sup>2</sup>
Teras - Terrace	33,5 m <sup>2</sup>

### Dupleks Üst Kat / Duplex Upper Floor

Ebv. Yatak Odası - Master Bedroom	24,3 m <sup>2</sup>
Ebv. Banyo - Master Bedroom's Bathroom	4,3 m <sup>2</sup>
Yatak Odası 1 - Bedroom 1	12,8 m <sup>2</sup>
Yatak Odası 2 - Bedroom 2	10,8 m <sup>2</sup>
Hizmetli O. Ban.- Servant's R. with Bathroom	6,6 m <sup>2</sup>
Genel Banyo - Bathroom	4 m <sup>2</sup>
Hol/Merdiven - Hallway/Staircase	11,3 m <sup>2</sup>
Çamaşır Nişi - Laundry Closet	0,7m <sup>2</sup>
Balkon - Balcony	4,2 m <sup>2</sup>
Teras - Terrace	5,8 m <sup>2</sup>

Net Alan - Net Area	163,3 m <sup>2</sup>
Net A. + Balkon/Teras - Net A.+Balcony/Terrace	206,8 m <sup>2</sup>
SATIŞ BRÜT ALANI - GROSS AREA	280 m <sup>2</sup>







## 4+1 BT2

### Bahçeli Süs Havuzlu

*Garden with Ornamental Pool*

Salon - <i>Sitting Room</i>	38,6 m <sup>2</sup>
Mutfak - <i>Kitchen</i>	12 m <sup>2</sup>
Ebv. Yatak Odası - <i>Master Bedroom</i>	22,1 m <sup>2</sup>
Ebv. Banyo - <i>Master Bedroom's Bathroom</i>	4,1 m <sup>2</sup>
Yatak Odası 1 - <i>Bedroom 1</i>	12 m <sup>2</sup>
Yatak Odası 2 - <i>Bedroom 2</i>	11,8 m <sup>2</sup>
Oturma Odası - <i>Living Room</i>	11 m <sup>2</sup>
Genel Banyo - <i>Bathroom</i>	4,1 m <sup>2</sup>
Çamaşır Nişi - <i>Laundry Closet</i>	1,4 m <sup>2</sup>
Wc - <i>Half Bathroom</i>	2,4 m <sup>2</sup>
Hol/Antre - <i>Hallway/Entrance</i>	14,7 m <sup>2</sup>
Teras - <i>Terrace</i>	91 m <sup>2</sup>
<hr/>	
Net Alan - <i>Net Area</i>	134,2 m <sup>2</sup>
Net A. + Teras - <i>Net Area + Terrace</i>	225,2 m <sup>2</sup>
<hr/>	
SATIŞ BRÜT ALANI - <i>GROSS AREA</i>	285 m <sup>2</sup>



# 4,5+1 A

## Çatı Dupleks

*Duplex Penthouse*

### Dupleks Alt Kat / *Duplex Penthouse Lower Floor*

Salon - <i>Sitting Room</i>	37,5 m <sup>2</sup>
Mutfak - <i>Kitchen</i>	11,2 m <sup>2</sup>
Yatak Odası 1 - <i>Bedroom 1</i>	11,2 m <sup>2</sup>
Yatak Odası 2 - <i>Bedroom 2</i>	11,7 m <sup>2</sup>
Hizmetli O. Ban.- <i>Servant's R. with Bathroom.</i>	10,1 m <sup>2</sup>
Antre/Hol/Merdiven - <i>Ent./Hallway/Staircase</i>	19,7 m <sup>2</sup>
Genel Banyo - <i>Bathroom</i>	4,3 m <sup>2</sup>
Balkon - <i>Balcony</i>	6,2 m <sup>2</sup>
Teras - <i>Terrace</i>	14,9 m <sup>2</sup>

### Dupleks Üst Kat / *Duplex Upper Floor*

Ebv. Yatak Odası - <i>Master Bedroom</i>	23,2 m <sup>2</sup>
Ebv. Banyo - <i>Master Bedroom's Bathroom</i>	4,5 m <sup>2</sup>
Suit Oda - <i>Suit Room</i>	14,3 m <sup>2</sup>
Suit Banyo - <i>Suite Bathroom</i>	4,6 m <sup>2</sup>
Hol/Merdiven - <i>Hallway/Staircase</i>	10,2 m <sup>2</sup>
İşlik - <i>Home Workshop</i>	3 m <sup>2</sup>
Teras 2 - <i>Terrace 2</i>	27,3 m <sup>2</sup>
Teras 3 - <i>Terrace 3</i>	10,5 m <sup>2</sup>
Net Alan - <i>Net Area</i>	165,5 m <sup>2</sup>
Net A. + Balkon - <i>Net Area + Balcony</i>	224,4 m <sup>2</sup>
SATIŞ BRÜT ALANI - <i>GROSS AREA</i>	304 m <sup>2</sup>



Dupleks Alt Kat / *Duplex Penthouse Lower Floor*



Dupleks Üst Kat / *Duplex Upper Floor*





## 5+1 AT

Salon - <i>Sitting Room</i>	39,6 m <sup>2</sup>
Mutfak - <i>Kitchen</i>	15,8 m <sup>2</sup>
Ebv. Yatak Odası - <i>Master Bedroom</i>	24 m <sup>2</sup>
Ebv. Banyo - <i>Master Bedroom's Bathroom</i>	4,3 m <sup>2</sup>
Yatak Odası 1 - <i>Bedroom 1</i>	12,9 m <sup>2</sup>
Yatak Odası 2 - <i>Bedroom 2</i>	12,4 m <sup>2</sup>
Yatak Odası 3 - <i>Bedroom 3</i>	12,3 m <sup>2</sup>
Oturma Odası - <i>Living Room</i>	9,5 m <sup>2</sup>
Genel Banyo - <i>Bathroom</i>	4,2 m <sup>2</sup>
Çamaşır Nişi - <i>Laundry Closet</i>	1,6 m <sup>2</sup>
Wc - <i>Half Bathroom</i>	3,6 m <sup>2</sup>
Hol/Antre - <i>Hallway/Entrance</i>	26,1 m <sup>2</sup>
Balkon 1 - <i>Balcony 1</i>	12,4 m <sup>2</sup>
Balkon 2 - <i>Balcony 2</i>	3,1 m <sup>2</sup>
Teras 1 - <i>Terrace 1</i>	3,5 m <sup>2</sup>
Teras 2 - <i>Terrace 2</i>	57 m <sup>2</sup>
<hr/>	
Net Alan - <i>Net Area</i>	166,3 m <sup>2</sup>
Net A. + Balkon/Teras - <i>Total+Balcony/Terrace</i>	242,3 m <sup>2</sup>
<hr/>	
SATIŞ BRÜT ALANI - <i>GROSS AREA</i>	324 m <sup>2</sup>






Bu katalogdaki bilgiler ve görseller tanıtım amaçlıdır. Kiler GYO ve Biskon Yapı gerekli gördüğü takdirde projede değişiklik yapma hakkına sahiptir.  
*The information and images in this catalog are for promotional purposes. Kiler GYO and Biskon Yapı have the right to make changes in the project if they deem necessary.*

Sehven yapılan yazım ve baskı hatalarından Kiler GYO ve çözüm ortakları sorumlu tutulamaz.  
*Kiler GYO and its solution partners cannot be held responsible for spelling mistakes and printing errors.*



A modern, multi-story residential building with a lush garden and a water feature. The building has a mix of light and dark facades, with many balconies and large windows. In the foreground, there is a garden with several water fountains, trees, and people walking. The scene is set in a bright, sunny environment.

Suyun huzur veren sesiyle, çiçeklerin mis gibi kokusuyla  
Referans Beylikdüzü'nde mutluluğu yaşayın.

*Feel the bliss at Referans Beylikdüzü with the calming sound of water  
and the soothing scent of flowers.*



# Referans Beylikdüzü Proje Çözüm Ortaklarımız

*Referans Beylikdüzü  
Project Solution Partners*



## İki Design Group

Murat Kader ve Sema Eser Özsaruhan tarafından bir mimarlık ve tasarım platformu olarak kurulmasının ardından Türkiye'nin çağdaş mimarlık ortamına katkısını giderek çoğaltmakta ve çeşitlendirmektedir.

### *İki Design Group*

*Initially founded as an architecture and design platform by Murat Kader and Sema Eser Özsaruhan, the company has continuously expanded and diversified its contribution to the modern architecture of Turkey.*

Ana Yüklenici Firma : Biskon Yapı  
*Prime Contractor*

Mekanik : Mado Mühendislik  
*Mechanical Contractor*

Elektrik : Elektra Mühendislik  
*Electrical Contractor*

Statik : Yapı Akademisi  
*Static Project*



## Gönye Tasarım

Mimar Yelin Evcen ve İç Mimar Gönül Ardal tarafından kurulan iç mimarlık ve tasarım ofisi, Türkiye'de önde gelen gayrimenkul yatırım şirketlerinin çözüm ortağı olarak çok sayıda markalı konut ve iç mekan projelerine imza atmıştır.

### *Gönye Design*

*An interior architecture and design office founded by Architect Yelin Evcen and Interior Architect Gönül Ardal, the company has been a solution partner to leading real estate investment companies in Turkey and has carried out numerous prominent housing and interior design projects.*



## Spiga Peyzaj

Başak Taş Özdemir tarafından 2007 yılında kurulan ofis, geniş bir yelpazede sürdürülebilir, rasyonel ve estetik peyzaj tasarımlar, projelendirme, danışmanlık, dış ticaret ve pazarlama uzmanlığı konularında hizmet vermeye devam ediyor.

### *Spiga Peyzaj*

*Spiga Peyzaj was founded by Başak Taş Özdemir in 2007. The company has been active in various fields, including sustainable, rational, and aesthetic landscaping designs, project designing, consultancy, and foreign trade and marketing specialization.*



## Melda Koşar

DM Gayrimenkul Danışmanlığı, konut projeleri, şehir ve tatil otelleri ile karma proje geliştirmeleri dahil olmak üzere gayrimenkul sektörünün her alanında özelleştirilmiş hizmetler sunar.

### *Melda Koşar*

*DM Real Estate Consultancy offers tailored services to all fields of the real estate industry including housing projects, city hotels and holiday resorts, as well as mixed use development projects.*









## Mutlu hayatlar tasarlar.

Kiler Holding'i bugünlere taşıyan güvenin temelleri 1983 yılında Kiler Süpermarket mağazalarıyla atıldı. 1994 yılında hız kazanan gayrimenkul geliştirme ve inşaat alanında çalışmalarımız, sektörde çeyrek asrı geçen deneyimimizin kilometre taşları oldu.

Kiler GYO, gayrimenkul yatırım ortaklığı olarak paydaşlarıyla birlikte bugüne kadar pek çok başarılı projeye imza attı. İnsanların mutlulukları ve rahatları için 'doğru yaşam alanları inşa etmeyi' birincil amaç olarak belirledi. Konut projelerinde "REFERANS" markasıyla öne çıkan Kiler GYO, metropollerdeki yeni yaşam eğilimlerine doğru lokasyonlarda, insan odaklı tasarım ve kaliteli inşaat projeleri geliştirerek yanıt vermeye devam ediyor.

Kiler Holding, günümüzde 22 şirketi ve 10 binin üzerinde çalışanıyla inşaat, enerji, turizm ve sanayi alanlarında faaliyetlerini sürdürüyor.

### *Designs happy lives.*

*Kiler Holding started with Kiler Supermarket stores in 1983. Building on the trust it cultivated, it expanded into real estate development and construction in 1994, and since that time has accumulated many milestone projects and experience from its over 25 years in the industry.*

*Kiler REIT has carried out various successful projects together with real estate investment stakeholders. The primary goal has always been 'designing living spaces for people' for happiness and comfort. Kiler REIT highlights its "REFERANS" brand in housing projects and addresses the new living trends in large cities with people-oriented designs and quality construction projects at ideal locations.*

*Kiler Holding currently operates with 22 companies and over 10,000 employees in the construction, energy, tourism and industrial fields.*



## Gelecek Projeler *Upcoming Projects*

BEŞİKTAŞ

GÖKTÜRK

PENDİK

## Devam Eden Projeler - *Ongoing Projects*



Referans Beylikdüzü



Referans Bahçeşehir



Referans Kartal Loca

## Tamamlanan Projeler - *Completed Projects*



İstanbul Sapphire Avym



Çınarevler



Referans Bakırköy



Referans Kartal Towers



Referans Güneşli



Referans Kartal Kordonboyu



Referans Başakşehir Vadi



Prestij 5 Konakları



İhlas Marmara Evleri 4



Zonguldak Westa Life Avym



Kiler Lojistik Merkezi





**444 5 111**

referans**beylikduzu.com**