



REFERANS

KARTAL

LOCA



GÖKYÜZÜNE BAKIP KURDUĞUNUZ HAYALLERİN
TAM MERKEZİNDESİNİZ

kilerGYO
KILER GAYRİMENKUL YATIRIM ORTAKLIĞI



KILER GAYRİMENKUL YATIRIM ORTAKLIĞI

Kiler Ailesi, Grup şirketlerinin gayrimenkul geliştirme ve inşaat işlerinin yönetimi ile başladığı inşaat faaliyetlerinden sonra Türkiye çapında doğru lokasyonların tespiti, arsa ve mülk satın alınması, projelendirilmesi, gibi kilit konularda deneyim kazanmıştır. Biskon Yapı ve Kiler GYO'nun kurulması ile inşaat faaliyetleri grup içi ihtiyaçların karşılanmasının ötesine geçerek piyasaya gayrimenkul geliştirme hizmeti veren yatırımcıya dönüşmüştür.

Kiler GYO, mimari ve mühendislik alanında birçok ilkleri ve “en”leri barındıran yapıldığı 2006 yılında Türkiye'nin ve Batı Avrupa'nın en yüksek (261m) ve en seçkin projesi olan İstanbul Sapphire Rezidans ve AVM inşaatını tamamlayarak, gayrimenkul geliştirme alanında inşaat sektörüne öncülük etmiştir.

Hayata geçirilen projeler sırasıyla;

Esenkent'te 2 bloktan oluşan Kardelen Evler Sitesi,

2005 yılında inşaatına başlanan Kiler Lojistik Merkezi,

2006 yılında inşaatına başlanan Türkiye'nin en prestijli gayrimenkul projelerinden biri olan İstanbul Sapphire Rezidans ve AVM,

2008 yılında yapımına başlanan Çınar Evler Sitesi,

Referans Bakırköy	254 Daire	73 Dükkan
-------------------	-----------	-----------

ve diğer Referans markalı projelerimiz;

Referans Güneşli,	208 Daire	32 Dükkan
-------------------	-----------	-----------

Referans Kartal Towers,	451 Daire	6 Dükkan
-------------------------	-----------	----------

Referans Kordonboyu,	94 Daire	11 Dükkan
----------------------	----------	-----------

Referans Bahçeşehir	463 Daire	34 Dükkan
---------------------	-----------	-----------

Zonguldak'ta WestaLife Yaşam ve Alışveriş Merkezi	72 Daire	146 Dükkan
---	----------	------------

Referans Başakşehir Vadi	87 Daire	61 Dükkan
--------------------------	----------	-----------

Ve bugün 368 daire ve 32 dükkandan oluşan Referans Kartal Loca projesi ile Kartal sahilde Kiler GYO imzasını atmaktan gurur duyuyor, yarını hayal edip geleceğin projelerini üretmeye devam ediyoruz.



GÖZ KAMAŞTIRAN
MANZARASIYLA
"REFERANS KARTAL LOCA"



NEFES ALAN YAŞAM ALANLARI İLE
SIRA DIŞI BİR MİMARİ
“REFERANS KARTAL LOCA”

Her katından deniz esintisinin hissedildiği, eşsiz güzellikte, adalar ve deniz manzarasına sahip 2 ayrı etabıyla, mavinin yeşille buluştuğu bahçe ve teras katları, 1+1' den 5+1' e kadar farklı daire seçeneklerinden oluşan toplam 368 konut, 32 adet cadde dükkanı ve sosyal yaşam alanları ile hayal edilenin çok ötesinde bir yaşam sunuyoruz.



EŐSİZ ADALAR ve
DENİZ MANZARASINA KARŐI
“LOCANIZI” AYIRTIN

Teras katları ve eŐsiz manzaraya sahip konumu ile
“Referans Kartal Loca”
yeni yaŐamınıza baŐlamak iŐin
size kaŐırılmayacak bir fırsat sunuyor.





MAVİ İLE YEŞİLİ
ŞEHRİN İÇİNDE
BULUŞTURAN TASARIM

Masmavi denizin esintisi ile evinize dolan temiz hava, bahçe katları ve ortak alanlarda uygulanan peyzajın yemyeşil dokunuşları her gün enerjinizi yenileyecek.



HAYATINIZIN RİTMİ DEĞİŞECEK

Eşsiz adalar ve deniz manzarası eşliğinde,
Roof Cafe servisinin de hizmetinizde olacağı
ortak kullanımlı açık teras dinlenme alanları size
günün tüm yorgunluğunu unutturacak.



ALIŞVERİŞİ
YAŞAMINIZIN
MERKEZİNE
TAŞIYORUZ



TİCARİ ALANLARIN EN KAZANÇLI
YATIRIM MODELİ
CADDE DÜKKANLARI
"REFERANS KARTAL LOCA"DA

Yalnızca 32 adet, farklı iş alanlarına olarak sağlayan
cadde dükkanlarının yer alacağı
"REFERANS KARTAL LOCA"nın sunduğu
sınırlı sayıda bu yatırım fırsatı için acele edin.



HER SABAH
DENİZ ve ADALAR
SİZİ KUCAKLAYACAK,
DENİZ HAVASI VE
BOL OKSİJEN İLE
HER GÜNE
ENERJİ DOLU
BAŞLAYACAKSINIZ

DİLEDİĞİNİZ
TÜM SOSYAL OLANAKLAR
YANI BAŞINIZDA

Açık ve kapalı yüzme havuzu,
Türk Hamamı,
Sauna,
Fitness center.



MEVSİMLER
DEĞİŞİR
HAVUZ KEYFİ
AYNI KALIR

WORK HARD
DREAM BIG

1. Etap

Görseller tanıtım amaçlı olup Kiler GYO, proje planlamasında teknik şartlar gereği New York'un haklarına sahiptir.

TATİL KONFORUNDA AYRICALIKLI BİR YAŞAM SİZİ BEKLİYOR

Açık ve kapalı yüzme havuzu, fitness center, sauna, türk hamamı, streetball sahası, çocuk oyun alanları, teras kafeleri, dinlenme alanları, kapalı otoparkı ve her anınıza keyif katacak daha pek çok olanağa sahip "REFERANS KARTAL LOCA" da kendinizi ayrıcalıklı bir yaşamın içinde bulacaksınız.



1. ve 2. Etap

Görseller tanıtım amaçlı olup Kiler GYO, proje planlamasında teknik şartlar gereğince değişiklik yapma hakkına sahiptir.

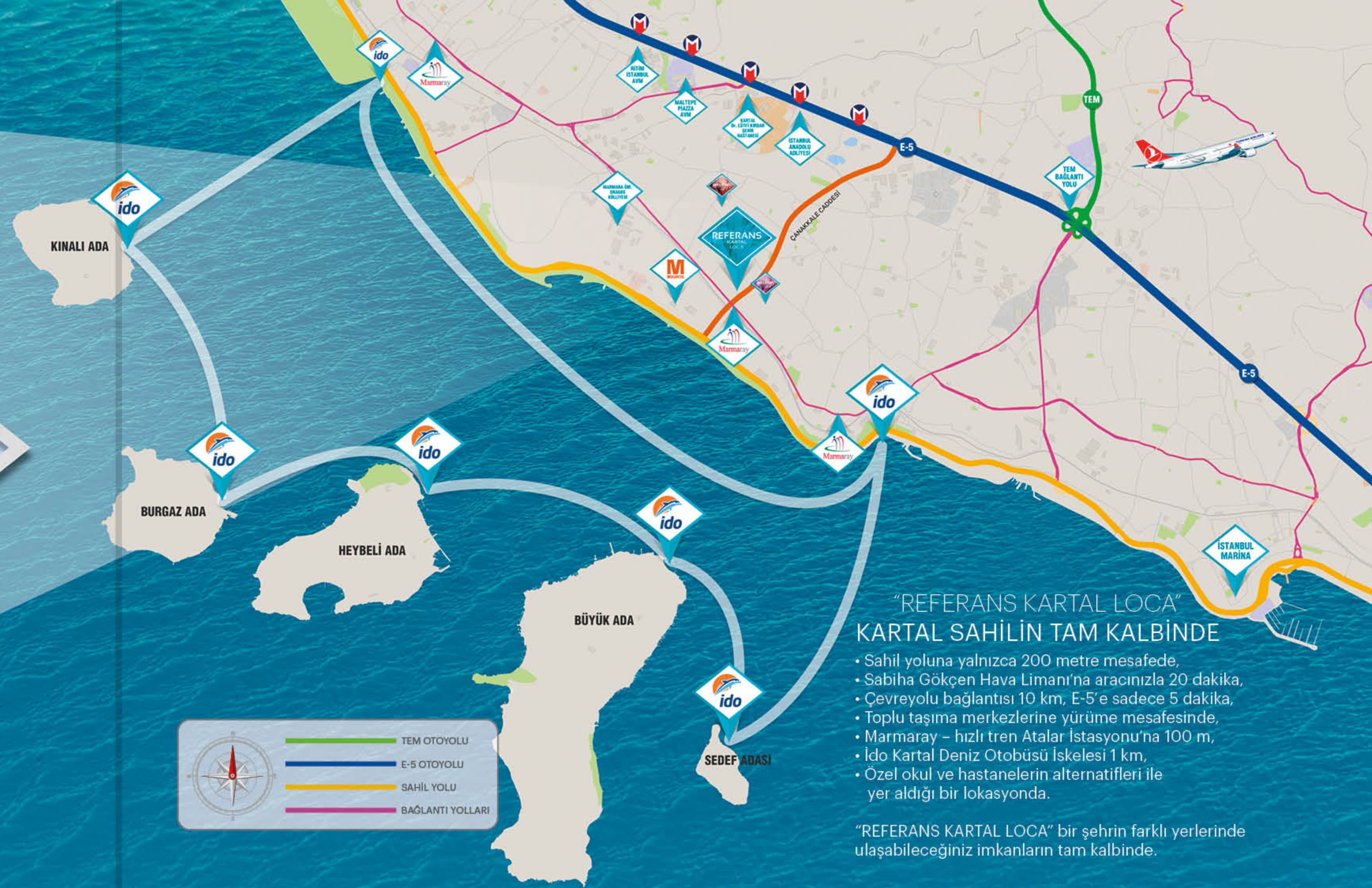


SAĞLIKLI GÜNLER
KAPINIZDA
YÜKSEK HİJYEN
STANDARTLARI İLE
NEFES ALAN
ORTAK YAŞAM
ALANLARI
REFERANS KARTAL
LOCA'DA

HAYAL ETTİĞİNİZ YAŞAM “REFERANS KARTAL LOCA”DA GERÇEK OLUYOR

Muhteşem manzarası, merkezi konumu, depreme dayanıklı modern mimarisi, teraslı çok özel daireleri, lüks donatıları, her yaşa uygun birbirinden keyifli sosyal olanakları, kapalı otoparkları ve 24 saat güvenli site anlayışı ile “REFERANS KARTAL LOCA” size ve sevdiklerinize tüm ayrıcalıkları bir arada sunuyor.





YERLEŞİM PLANI

LOCA 1

- 1 Açık Yüzme Havuzu ve Güneşlenme Terası
- 2 Kapalı Yüzme Havuzu, Fitness Salonu, Türk Hamamı, Sauna
- 3 B Blok Girişi (Yatay Blok)
- 4 A Blok Girişi (Kule Girişi)
- 5 Kent Terası (Oturma, Dinlenme, Açık Lounge)
- 6 Çocuk Oyun Alanı
- 7 Yarım Basketbol Sahası (Streetball Alanı)
- 8 Rekreasyon Terası
- 9 Ticaret Açık Otopark Alanı
- 10 Kapalı Otopark Girişi

LOCA 2

- 11 Açık Yüzme Havuzu ve Güneşlenme Terası
- 12 Fitness Salonu, Türk Hamamı, Sauna
- 13 Çocuk Oyun Alanı
- 14 Rekreasyon Terası
- 15 Kapalı Otopark Girişi



LOCA 1

TİP 2A

Genel Brüt:	117 m ²
Salon	24,80 m ²
Mutfak	9,00 m ²
Yatak Odası	9,50 m ²
Ebeveyn Suiiti	16,90 m ²
E. Yatak Odası	13,70 m ²
E. Banyo	3,20 m ²
Genel Banyo	3,60 m ²
Çamaşır Nişi	1,20 m ²
Antre - Koridor	8,70 m ²
Balkon 1	4,20 m ²
Balkon 2	1,10 m ²



23...20-21. KATLAR

LOCA 1

TİP 2C

Genel Brüt:	84 m ²
Yaşam Mahali	29,0 m ²
Salon	
Mutfak	
Antre - Koridor	
Yatak Odası	9,70 m ²
E. Yatak Odası	14,30 m ²
G. Banyo	3,50 m ²
Balkon	1,00 m ²



4-5...20-21. KATLAR

TİP 2B

Genel Brüt:	108 m ²
Salon	23,40 m ²
Mutfak	7,30 m ²
Yatak Odası	9,70 m ²
E. Yatak Odası	15,40 m ²
Genel Banyo	3,50 m ²
Çamaşır Nişi	0,90 m ²
Antre - Koridor	8,10 m ²
Balkon 1	4,60 m ²
Balkon 2	1,00 m ²



ZEMİN KAT/1-2...21. KATLAR

TİP 2DT

Genel Brüt:	148 m ²
Salon	30,90 m ²
Mutfak	11,30 m ²
Yatak Odası	10,00 m ²
E. Yatak Odası	17,30 m ²
E. Banyo	2,80 m ²
Genel Banyo	3,30 m ²
Çamaşır Nişi	0,80 m ²
Antre - Koridor	9,70 m ²
Teras	19,90 m ²



3. KAT

Daire planları ölçekli değildir. Tüm planlar tip plan olup, her katta dairelerimiz metrekareye göre değişiklik gösterebilir. Daire planları içinde gösterilen alan ölçüleri, beton veya tuğla duvarların yüzeylerindeki sıva, seramik, izolasyon ve benzeri ince işlerin kaplamalarından sonra kalan net alandır. Mutfak dolabı, banyo dolabı ve portmanto dolabı teslimde dahildir.

Daire planları ölçekli değildir. Tüm planlar tip plan olup, her katta dairelerimiz metrekareye göre değişiklik gösterebilir. Daire planları içinde gösterilen alan ölçüleri, beton veya tuğla duvarların yüzeylerindeki sıva, seramik, izolasyon ve benzeri ince işlerin kaplamalarından sonra kalan net alandır. Mutfak dolabı, banyo dolabı ve portmanto dolabı teslimde dahildir.



Görseller tanıtım amaçlı olup Kiler GYO, plan tanımlamasında teknik şartlar gereğince değişiklik yapma hakkına sahiptir.

LOCA 1

TİP 3A

Genel Brüt:	158 m ²
Salon	32,30 m ²
Mutfak	11,90 m ²
Yatak Odası 1	9,50 m ²
Yatak Odası 2	9,70 m ²
E. Yatak Odası	15,80 m ²
E. Banyo	3,60 m ²
Genel Banyo	3,70 m ²
Çamaşır Nişi	0,50 m ²
Antre - Koridor	14,10 m ²
Balkon	7,70 m ²



6-7...20-21. KATLAR

TİP 3AT

Genel Brüt:	171m ²
Salon	32,30 m ²
Mutfak	11,90 m ²
Yatak Odası 1	9,40 m ²
Yatak Odası 2	9,70 m ²
E. Yatak Odası	15,90 m ²
E. Banyo	3,60 m ²
Genel Banyo	3,70 m ²
Çamaşır Nişi	0,50 m ²
Antre - Koridor	14,00 m ²
Teras	18,80 m ²



5. KAT

Daire planları ölçekli değildir. Tüm planlar tip plan olup, her katta dairelerimiz metre kareye göre değişiklik gösterebilir. Daire planları içinde gösterilen alan ölçüleri, beton veya tuğla duvarların yüzelerindeki sıva, seramik, izolasyon ve benzeri ince işlerin kaplamalarından sonra kalan net alandır. Mutfak dolabı, banyo dolabı ve portmanto dolabı teslimde dahildir.

LOCA 1

TİP 3B

Genel Brüt:	148 m ²
Salon	30,00 m ²
Mutfak	11,70 m ²
Yatak Odası 1	9,30 m ²
Yatak Odası 2	9,60 m ²
E. Yatak Odası	15,80 m ²
E. Banyo	3,50 m ²
Genel Banyo	3,50 m ²
Çamaşır Nişi	0,60 m ²
Antre - Koridor	10,70 m ²
Balkon	6,80 m ²



1-2...21-22. KATLAR

LOCA 1

TİP 3DT

Genel Brüt:	284 m ²
Salon	42,50 m ²
Mutfak	13,20 m ²
Kış Bahçesi	7,30 m ²
Yatak Odası 1	9,40 m ²
Yatak Odası 2	9,70 m ²
E. Yatak Odası	15,90 m ²
E. Banyo	3,60 m ²
Genel Banyo	3,80 m ²
Çamaşır Nişi	0,60 m ²
Antre - Koridor	13,30 m ²
Teras	101 m ²



4. KAT

TİP 3CT

Genel Brüt:	184 m ²
Salon	34,40 m ²
Mutfak	15,20 m ²
Yatak Odası 1	10,00 m ²
Yatak Odası 2	9,70 m ²
E. Yatak Odası	17,40 m ²
E. Banyo	2,80 m ²
Genel Banyo	3,50 m ²
Çamaşır Nişi	0,80 m ²
Antre - Koridor	12,10 m ²
Teras	26,70 m ²



2. KAT

TİP 3E

Genel Brüt:	217 m ²
Salon	40,60 m ²
Mutfak	13,30 m ²
Ebeveyn Suiiti	27,40 m ²
E. Yatak Odası	4,30 m ²
Giyinme Odası	14,90 m ²
E. Banyo	14,90 m ²
Yatak Odası 1	14,90 m ²
Yatak Odası 2	14,90 m ²
Genel Banyo	4,40 m ²
Çamaşır Nişi	16,30 m ²
Antre - Koridor	6,80 m ²
Balkon 1	6,80 m ²
Balkon 2	6,80 m ²



23. KAT

Daire planları ölçekli değildir. Tüm planlar tip plan olup, her katta dairelerimiz metrekaresine göre değişiklik gösterebilir. Daire planları içinde gösterilen alan ölçüleri, beton veya tuğla duvarların yüzeylerindeki sıva, seramik, izolasyon ve benzeri ince işlerin kaplamalarından sonra kalan net alandır. Mutfak dolabı, banyo dolabı ve portmanto dolabı teslimde dahildir.

Daire planları ölçekli değildir. Tüm planlar tip plan olup, her katta dairelerimiz metrekaresine göre değişiklik gösterebilir. Daire planları içinde gösterilen alan ölçüleri, beton veya tuğla duvarların yüzeylerindeki sıva, seramik, izolasyon ve benzeri ince işlerin kaplamalarından sonra kalan net alandır. Mutfak dolabı, banyo dolabı ve portmanto dolabı teslimde dahildir.



LOCA 1

TİP 4A

Genel Brüt:	179 m ²
Salon	32,90 m ²
Mutfak	15,50 m ²
Oturma Odası	9,90 m ²
Yatak Odası 1	9,80 m ²
Yatak Odası 2	9,40 m ²
E. Yatak Odası	17,50 m ²
E. Banyo	3,10 m ²
Genel Banyo	4,00 m ²
Çamaşır Nişi	0,40 m ²
Antre - Koridor	13,60 m ²
Balkon	7,50 m ²



6-7...20-21. KATLAR

TİP 4AT

Genel Brüt:	193 m ²
Salon	32,70 m ²
Mutfak	15,50 m ²
Oturma Odası	9,90 m ²
Ebeveyni Suiti	17,50 m ²
E. Yatak Odası	
Giyinme Odası	
E. Banyo	3,10 m ²
Yatak Odası 1	9,30 m ²
Yatak Odası 2	9,80 m ²
Genel Banyo	4,00 m ²
Çamaşır Nişi	0,40 m ²
Antre - Koridor	13,60 m ²
Teras	20,00 m ²



5. KAT

Daire planları ölçekli değildir. Tüm planlar tip plan olup, her katta dairelerimiz metrekareye göre değişiklik gösterebilir. Daire planları içinde gösterilen alan ölçüleri, beton veya tuğla duvarların yüzelerindeki sıva, seramik, izolasyon ve benzeri ince işlerin kaplamalarından sonra kalan net alandır. Mutfak dolabı, banyo dolabı ve portmanto dolabı teslimde dahildir.

LOCA 1

TİP 4BT

Genel Brüt:	236 m ²
Salon	46,60 m ²
Mutfak	13,10 m ²
Kış Bahçesi	8,70 m ²
Oturma Odası	11,00 m ²
Yatak Odası 1	10,10 m ²
Yatak Odası 2	10,80 m ²
E. Yatak Odası	19,40 m ²
E. Banyo	4,00 m ²
Genel Banyo	4,20 m ²
Çamaşır Odası	3,00 m ²
Antre - Koridor	16,60 m ²
Teras	19,7 m ²



ZEMİN KAT

TİP 4CT

Genel Brüt:	207 m ²
Salon	34,60 m ²
Mutfak	15,70 m ²
Oturma Odası	11,00 m ²
Yatak Odası 1	10,00 m ²
Yatak Odası 2	10,80 m ²
E. Yatak Odası	19,10 m ²
E. Banyo	4,20 m ²
Genel Banyo	4,50 m ²
Çamaşır Odası	2,70 m ²
Antre - Koridor	16,60 m ²
Teras	16,50 m ²



1. KAT

Daire planları ölçekli değildir. Tüm planlar tip plan olup, her katta dairelerimiz metrekareye göre değişiklik gösterebilir. Daire planları içinde gösterilen alan ölçüleri, beton veya tuğla duvarların yüzeylerindeki sıva, seramik, izolasyon ve benzeri ince işlerin kaplamalarından sonra kalan net alandır. Mutfak dolabı, banyo dolabı ve portmanto dolabı teslimde dahildir.

LOCA 1

TİP 4DT

Genel Brüt:	274 m ²
Salon	42,50 m ²
Mutfak	12,60 m ²
Kış Bahçesi	7,20 m ²
Oturma Odası	12,40 m ²
Yatak Odası 1	9,80 m ²
Yatak Odası 2	9,30 m ²
E. Yatak Odası	17,50 m ²
E. Banyo	3,00 m ²
Genel Banyo	4,00 m ²
Çamaşır Nişi	0,80 m ²
Antre - Koridor	14,50 m ²
Teras	75,00 m ²



4. KAT

TİP 4ET

Genel Brüt:	322 m ²
Salon	81,80 m ²
Mutfak	15,30 m ²
Oturma Odası	12,60 m ²
Yatak Odası 1	12,40 m ²
Yatak Odası 2	13,80 m ²
E. Yatak Odası	24,90 m ²
E. Banyo	3,64 m ²
Genel Banyo	3,80 m ²
WC	2,40 m ²
Çamaşır Nişi	1,70 m ²
Antre - Koridor	19,70 m ²
Teras	38,50 m ²



23. KAT

Daire planları ölçekli değildir. Tüm planlar tip plan olup, her katta dairelerimiz metrekareye göre değişiklik gösterebilir. Daire planları içinde gösterilen alan ölçüleri, beton veya tuğla duvarların yüzeylerindeki sıva, seramik, izolasyon ve benzeri ince işlerin kaplamalarından sonra kalan net alandır. Mutfak dolabı, banyo dolabı ve portmanto dolabı teslimde dahildir.



LOCA 1

TİP 5A1T

Genel Brüt:	357 m ²
Salon	80,40 m ²
Mutfak	15,60 m ²
Oturma Odası	15,60 m ²
Yatak Odası 1	14,00 m ²
Yatak Odası 2	12,60 m ²
Yatak Odası 3	12,80 m ²
Ebeveyn Suiiti	27,40 m ²
E. Yatak Odası	23,90 m ²
Giyinme Bölümü	3,50 m ²
E. Banyo	3,90 m ²
Genel Banyo	3,90 m ²
WC	2,50 m ²
Çamaşır Nişi	0,80 m ²
Antre	22,40 m ²
Koridor	4,50 m ²
Teras	46,50 m ²



22. KAT

TİP 5AT

Genel Brüt:	356 m ²
Salon	82,50 m ²
Mutfak	16,00 m ²
Oturma Odası	15,90 m ²
Yatak Odası 1	13,80 m ²
Yatak Odası 2	12,70 m ²
Yatak Odası 3	12,60 m ²
Ebeveyn Suiiti	27,40 m ²
E. Yatak Odası	23,90 m ²
Giyinme Bölümü	3,50 m ²
E. Banyo	3,70 m ²
Genel Banyo	3,70 m ²
WC	2,50 m ²
Çamaşır Nişi	0,70 m ²
Antre	19,20 m ²
Koridor	5,00 m ²
Teras	48,00 m ²



22. KAT

Daire planları ölçekli değildir. Tüm planlar tip plan olup, her katta dairelerimiz metre kareye göre değişiklik gösterebilir. Daire planları içinde gösterilen alan ölçüleri, beton veya tuğla duvarların yüzeylerindeki sıva, seramik, izolasyon ve benzeri ince işlerin kaplamalarından sonra kalan net alandır. Mutfak dolabı, banyo dolabı ve portmanto dolabı teslimde dahildir.



LOCA 1

TİP 5BT

Genel Brüt:	349 m ²
Salon	66,80 m ²
Mutfak	21,10 m ²
Oturma Odası	18,90 m ²
Yatak Odası 1	12,40 m ²
Yatak Odası 2	12,20 m ²
Yatak Odası 3	14,00 m ²
E. Yatak Odası	22,20 m ²
E. Banyo	3,80 m ²
Genel Banyo	3,70 m ²
WC	2,90 m ²
Çamaşır Nişi	1,60 m ²
Antre - Hol	24,50 m ²
Yatak Holü	7,50 m ²
Teras	38,1 m ²



23. KAT



LOCA 2

TİP 1A

Genel Brüt:	59 m ²
Yaşam Mahali	20,80 m ²
Salon	
Mutfak	
E. Yatak Odası	11,50 m ²
Genel Banyo	3,30 m ²
Çamaşır Nişi	0,60 m ²
Antre - Koridor	2,60 m ²
Balkon	0,90 m ²



23...17-18. KATLAR

LOCA 2

TİP 2A1

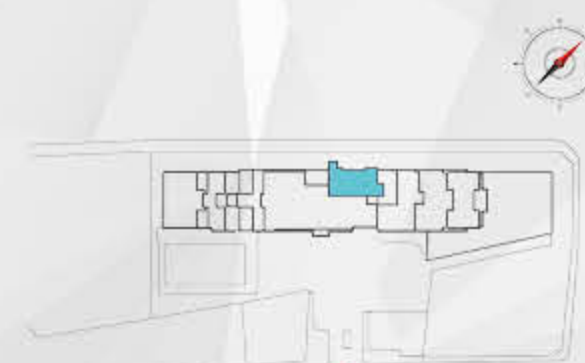
Genel Brüt:	114 m ²
Salon	23,30 m ²
Mutfak	7,60 m ²
Yatak Odası	9,60 m ²
E. Yatak Odası	14,60 m ²
E. Banyo	4,10 m ²
Genel Banyo	3,70 m ²
Çamaşır Nişi	0,70 m ²
Antre - Koridor	9,00 m ²
Balkon 1	3,90 m ²
Balkon 2	0,80 m ²



10. KAT

TİP 2A

Genel Brüt:	117 m ²
Salon	23,00 m ²
Mutfak	7,60 m ²
Ebeveyn Suiti	17,30 m ²
E. Yatak Odası	
Giyinme Bölümü	
E. Banyo	3,60 m ²
Yatak Odası	9,50 m ²
Genel Banyo	3,70 m ²
Çamaşır Nişi	0,70 m ²
Antre - Koridor	9,20 m ²
Balkon 1	3,90 m ²
Balkon 2	0,80 m ²



3-4. KATLAR

TİP 2B

Genel Brüt:	119 m ²
Salon	23,30 m ²
Mutfak	8,70 m ²
Yatak Odası	9,70 m ²
E. Yatak Odası	15,80 m ²
E. Banyo	4,30 m ²
Genel Banyo	3,70 m ²
Çamaşır Nişi	0,80 m ²
Antre - Koridor	8,60 m ²
Balkon 1	3,90 m ²
Balkon 2	1,70 m ²



13-14...19. KATLAR

Daire planları ölçekli değildir. Tüm planlar tip plan olup, her katta dairelerimiz metrekareye göre değişiklik gösterebilir. Daire planları içinde gösterilen alan ölçüleri, beton veya tuğla duvarların yüzeylerindeki sıva, seramik, izolasyon ve benzeri ince işlerin kaplamalarından sonra kalan net alandır. Mutfak dolabı, banyo dolabı ve portmanto dolabı teslimde dahildir.

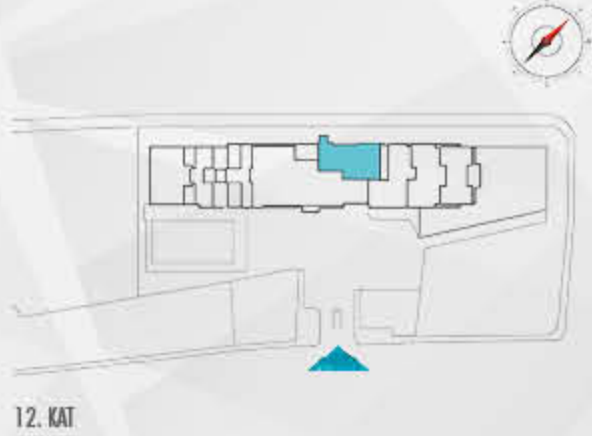
Daire planları ölçekli değildir. Tüm planlar tip plan olup, her katta dairelerimiz metrekareye göre değişiklik gösterebilir. Daire planları içinde gösterilen alan ölçüleri, beton veya tuğla duvarların yüzeylerindeki sıva, seramik, izolasyon ve benzeri ince işlerin kaplamalarından sonra kalan net alandır. Mutfak dolabı, banyo dolabı ve portmanto dolabı teslimde dahildir.



LOCA 2

TİP 2BT

Genel Brüt:	189 m ²
Salon	23,30 m ²
Mutfak	8,70 m ²
Yatak Odası	9,70 m ²
E. Yatak Odası	15,80 m ²
E. Banyo	4,30 m ²
Genel Banyo	3,70 m ²
Çamaşır Nişi	0,80 m ²
Antre - Koridor	8,60 m ²
Balkon	3,90 m ²
Teras	30,80 m ²



12. KAT

TİP 2C

Genel Brüt:	75 m ²
Yaşam Mahali	23,10 m ²
Salon	
Mutfak	
Yatak Odası	7,90 m ²
E. Yatak Odası	11,30 m ²
Genel Banyo	3,10 m ²
Çamaşır Nişi	0,50 m ²
Koridor	4,40 m ²
Balkon	0,80 m ²



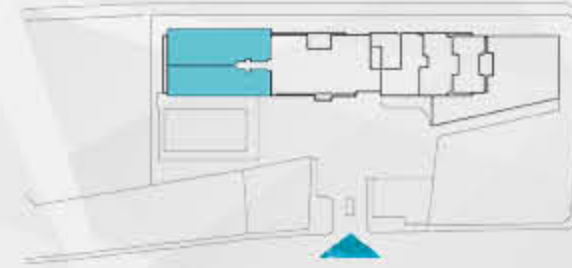
23...7-8/13-14/18-19-20. KATLAR

Daire planları ölçekli değildir. Tüm planlar tip plan olup, her katta dairelerimiz metrekareye göre değişiklik gösterebilir. Daire planları içinde gösterilen alan ölçüleri, beton veya tuğla duvarların yüzeylerindeki sıva, seramik, izolasyon ve benzeri ince işlerin kaplamalarından sonra kalan net alandır. Mutfak dolabı, banyo dolabı ve portmanto dolabı teslimde dahildir.

LOCA 2

TİP 3AT

Genel Brüt:	311 m ²
Salon	39,90 m ²
Mutfak	14,70 m ²
Kış Bahçesi	6,00 m ²
Yatak Odası 1	11,70 m ²
Yatak Odası 2	10,60 m ²
E. Yatak Odası	15,20 m ²
E. Banyo	4,40 m ²
Genel Banyo	4,70 m ²
Çamaşır Nişi	1,10 m ²
Antre - Koridor	10,70 m ²
Teras	125 m ²



2. KAT

LOCA 2

TİP 3C

Genel Brüt:	171 m ²
Salon	32,20 m ²
Mutfak	14,70 m ²
Kış Bahçesi	5,90 m ²
Yatak Odası 1	11,70 m ²
Yatak Odası 2	10,60 m ²
E. Yatak Odası	15,20 m ²
E. Banyo	4,40 m ²
Genel Banyo	4,80 m ²
Çamaşır Nişi	1,10 m ²
Antre - Koridor	10,70 m ²
Teras	7,00 m ²



3. KAT

TİP 3BT

Genel Brüt:	249 m ²
Salon	33,40 m ²
Mutfak	11,70 m ²
Kış Bahçesi	8,00 m ²
Yatak Odası 1	12,50 m ²
Yatak Odası 2	11,40 m ²
E. Yatak Odası	16,00 m ²
E. Banyo	3,80 m ²
Genel Banyo	4,60 m ²
Çamaşır Nişi	0,60 m ²
Antre - Koridor	11,70 m ²
Teras	77 m ²



3. KAT

TİP 3DT

Genel Brüt:	215 m ²
Salon	40,30 m ²
Mutfak	8,90 m ²
Kış Bahçesi	6,10 m ²
Yatak Odası 1	10,20 m ²
Yatak Odası 2	11,00 m ²
E. Yatak Odası	17,50 m ²
E. Banyo	3,60 m ²
Genel Banyo	4,30 m ²
Çamaşır Nişi	1,70 m ²
Antre - Koridor	11,60 m ²
Teras	42,50 m ²



9. KAT

Daire planları ölçekli değildir. Tüm planlar tip plan olup, her katta dairelerimiz metrekareye göre değişiklik gösterebilir. Daire planları içinde gösterilen alan ölçüleri, beton veya tuğla duvarların yüzeylerindeki sıva, seramik, izolasyon ve benzeri ince işlerin kaplamalarından sonra kalan net alandır. Mutfak dolabı, banyo dolabı ve portmanto dolabı teslimde dahildir.

Daire planları ölçekli değildir. Tüm planlar tip plan olup, her katta dairelerimiz metrekareye göre değişiklik gösterebilir. Daire planları içinde gösterilen alan ölçüleri, beton veya tuğla duvarların yüzeylerindeki sıva, seramik, izolasyon ve benzeri ince işlerin kaplamalarından sonra kalan net alandır. Mutfak dolabı, banyo dolabı ve portmanto dolabı teslimde dahildir.



LOCA 2

TİP 3ET

Genel Brüt:	289 m ²
Salon	37,50 m ²
Mutfak	16,40 m ²
Ebeveyn Suiiti	20,70 m ²
E. Yatak Odası	
Giyinme Odası	
E. Banyo	4,20 m ²
Yatak Odası 1	9,50 m ²
Yatak Odası 2	11,00 m ²
Genel Banyo	3,30 m ²
Çamaşır Nişi	0,60 m ²
Antre - Koridor	17,80 m ²
Balkon	3,90 m ²
Teras	94,00 m ²



11. KAT

TİP 3F

Genel Brüt:	167 m ²
Salon	32,20 m ²
Mutfak	13,00 m ²
Yatak Odası 1	11,70 m ²
Yatak Odası 2	10,70 m ²
E. Yatak Odası	15,20 m ²
E. Banyo	4,40 m ²
Genel Banyo	4,80 m ²
Çamaşır Nişi	1,10 m ²
Antre	6,60 m ²
Koridor	4,10 m ²
Balkon 1	10,30 m ²
Balkon 2	1,00 m ²



14-15-16. KATLAR



Görseller tanıtım amaçlı olup Kiler GYO, proje planlamasında teknik şartlar gereğince değişiklik yapma hakkına sahiptir.

LOCA 2

TİP 3GT

Genel Brüt:	155 m ²
Salon	23,40 m ²
Mutfak	7,50 m ²
Yatak Odası 1	8,10 m ²
Yatak Odası 2	8,60 m ²
E. Yatak Odası	14,10 m ²
Giyinme Odası	
Genel Banyo	3,60 m ²
Çamaşır Nişi	0,70 m ²
Antre - Koridor	8,20 m ²
Teras 1	22,10 m ²
Teras 2	5,10 m ²
Teras 3	8,30 m ²



4. KAT

TİP 4AT

Genel Brüt:	253 m ²
Salon	40,30 m ²
Mutfak	8,90 m ²
Kış Bahçesi	6,10 m ²
Ebeveyn Suihi	24,80 m ²
E. Yatak Odası	
Giyinme Odası	
E. Banyo	3,90 m ²
Yatak Odası 1	10,20 m ²
Yatak Odası 2	10,20 m ²
Yatak Odası 3	11,30 m ²
Genel Banyo	4,90 m ²
Çamaşır Odası	4,80 m ²
Antre - Koridor	14,70 m ²
Balkon	0,80 m ²
Teras	43,00 m ²



9. KAT

Daire planları ölçekli değildir. Tüm planlar tip plan olup, her katta dairelerimiz metrekareye göre değişiklik gösterebilir. Daire planları içinde gösterilen alan ölçüleri, beton veya tuğla duvarların yüzeylerindeki sıva, seramik, izolasyon ve benzeri ince işlerin kaplamalarından sonra kalan net alandır. Mutfak dolabı, banyo dolabı ve portmanto dolabı teslimde dahildir.



LOCA 2

TİP 4BT

Genel Brüt:	303 m ²
Salon	39,80 m ²
Mutfak	11,10 m ²
Kış Bahçesi	5,60 m ²
Yatak Odası 1	11,40 m ²
Yatak Odası 2	12,30 m ²
Yatak Odası 3	14,00 m ²
Y.O. Banyo	4,20 m ²
Ebeveyn Suiiti	37,60 m ²
E. Yatak Odası	34,00 m ²
Giyinme Odası	
E. Banyo	3,60 m ²
Genel Banyo	4,80 m ²
Çamaşır Nişi	0,50 m ²
Antre	13,80 m ²
Koridor	5,90 m ²
Teras	65,00 m ²



10. KAT

TİP 4CT

Genel Brüt:	278 m ²
Salon	41,70 m ²
Mutfak	14,10 m ²
Kış Bahçesi	7,30 m ²
Oturma Odası	24,80 m ²
Yatak Odası 1	12,70 m ²
Yatak Odası 2	12,50 m ²
E. Yatak Odası	16,70 m ²
E. Banyo	3,90 m ²
Genel Banyo	4,30 m ²
Çamaşır Nişi	2,20 m ²
Antre	8,50 m ²
Koridor	6,40 m ²
Teras 1	24,00 m ²
Teras 2	24,00 m ²



17. KAT

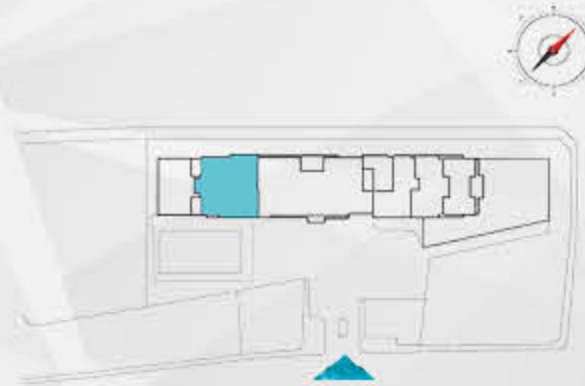
LOCA 2

TİP 4DT

Genel Brüt:	274 m ²
Salon	42,30 m ²
Mutfak	9,50 m ²
Kış Bahçesi	7,40 m ²
Ebeveyn Suiiti	22,40 m ²
E. Yatak Odası	
Giyinme Odası	
E. Banyo	3,40 m ²
Yatak Odası 1	11,60 m ²
Yatak Odası 2	11,00 m ²
Yatak Odası 3	16,20 m ²
Genel Banyo	4,20 m ²
Çamaşır Nişi	1,10 m ²
Antre - Koridor	15,70 m ²
Balkon	0,85 m ²
Teras	56,00 m ²



18. KAT



TİP 4ET

Genel Brüt:	254 m ²
Salon	48,30 m ²
Mutfak	8,60 m ²
Kış Bahçesi	8,10 m ²
Oturma Odası	22,80 m ²
Yatak Odası 1	10,90 m ²
Yatak Odası 2	10,30 m ²
E. Yatak Odası	16,30 m ²
E. Banyo	3,80 m ²
Genel Banyo	4,50 m ²
Çamaşır Nişi	2,00 m ²
Antre - Koridor	16,90 m ²
Teras 1	14,80 m ²
Teras 2	15,40 m ²



19. KAT



Daire planları ölçekli değildir. Tüm planlar tip plan olup, her katta dairelerimiz metrekareye göre değişiklik gösterebilir. Daire planları içinde gösterilen alan ölçüleri, beton veya tuğla duvarların yüzeylerindeki sıva, seramik, izolasyon ve benzeri ince işlerin kaplamalarından sonra kalan net alandır. Mutfak dolabı, banyo dolabı ve portmanto dolabı teslimde dahildir.

LOCA 2

TİP 4FT

Genel Brüt:	232 m ²	ÜST KAT
Yatak Odası 1	11,70 m ²	
Yatak Odası 2	12,90 m ²	
Yatak Odası 3	13,70 m ²	
E. Yatak Odası	20,60 m ²	
E. Banyo	4,40 m ²	
Genel Banyo	4,30 m ²	
Koridor	8,90 m ²	

DUBLEKS



21. KAT



ALT KAT

Salon	39,20 m ²
Mutfak	13,00 m ²
WC	2,20 m ²
Çamaşır Nişi	1,20 m ²
Antre	11,40 m ²
Balkon	3,90 m ²
Teras	13,50 m ²



20. KAT



Daire planları ölçekli değildir. Tüm planlar tip plan olup, her katta dairelerimiz metrekareye göre değişiklik gösterebilir. Daire planları içinde gösterilen alan ölçüleri, beton veya tuğla duvarların yüzeylerindeki sıva, seramik, izolasyon ve benzeri ince işlerin kaplamalarından sonra kalan net alandır. Mutfak dolabı, banyo dolabı ve portmanto dolabı teslimde dahildir.



LOCA 2

TİP 5AT

Genel Brüt: 367 m² ÜST KAT

DUBLEKS

Yatak Odası 1	10,10 m ²
Yatak Odası 2	10,00 m ²
Yatak Odası 3	19,20 m ²
Giyinme Odası	
Y.O. Banyo	2,90 m ²
E. Yatak Odası	21,30 m ²
E. Banyo	5,20 m ²
Genel Banyo	5,00 m ²
Çamaşır Nişi	1,30 m ²
Koridor	8,20 m ²
Teras	35,00 m ²

ALT KAT

Salon	44,00 m ²
Mutfak	16,30 m ²
Oturma Odası	17,70 m ²
WC	2,50 m ²
Çamaşır Nişi	1,20 m ²
Antre - Koridor	18,00 m ²
Teras 1	19,00 m ²
Teras 2	7,50 m ²
Teras 3	19,00 m ²



21. KAT



20. KAT

Daire planları ölçekli değildir. Tüm planlar tip plan olup, her katta dairelerimiz metrekareye göre değişiklik gösterebilir. Daire planları içinde gösterilen alan ölçüleri, beton veya tuğla duvarların yüzeylerindeki sıva, seramik, izolasyon ve benzeri ince işlerin kaplamalarından sonra kalan net alandır. Mutfak dolabı, banyo dolabı ve portmanto dolabı teslimde dahildir.

TAMAMLANAN PROJELER



SAPPHIRE ALIŞVERİŞ & YAŞAM MERKEZİ



REFERANS BAKIRKÖY



REFERANS KARTAL TOWERS

TAMAMLANAN PROJELER



REFERANS GÜNEŞLİ



REFERANS KARTAL KORDONBOYU



ÇINAR EVLER



WESTALIFE ALIŞVERİŞ & YAŞAM MERKEZİ

DEVAM EDEN PROJELER



REFERANS BAHÇEŞEHİR



REFERANS BAŞAKŞEHİR



kilerGYO
KILER GAYRİMENKUL YATIRIM DİJİTAL İŞİ

REFERANS KARTAL LOCA SATIŞ OFİSİ

Atalar Mah. Çanakkale Cad. Kartopu Sok. No:1D Kartal - İSTANBUL 444 5 111 • www.referanskartaloca.com